

**ERSATZTEILLISTE
SPARE PART LIST**

PROTEC 0571



**CNC GESTEUERTE DURCH- UND RÜCKLAUF
BOHRMASCHINE FÜR BOHREN, NUTEN UND FRÄSEN
CNC CONTROLLED THROUGH-FEED AND RETURN-FEED
DRILLING MACHINE FOR DRILLING, GROOVING AND
ROUTING**

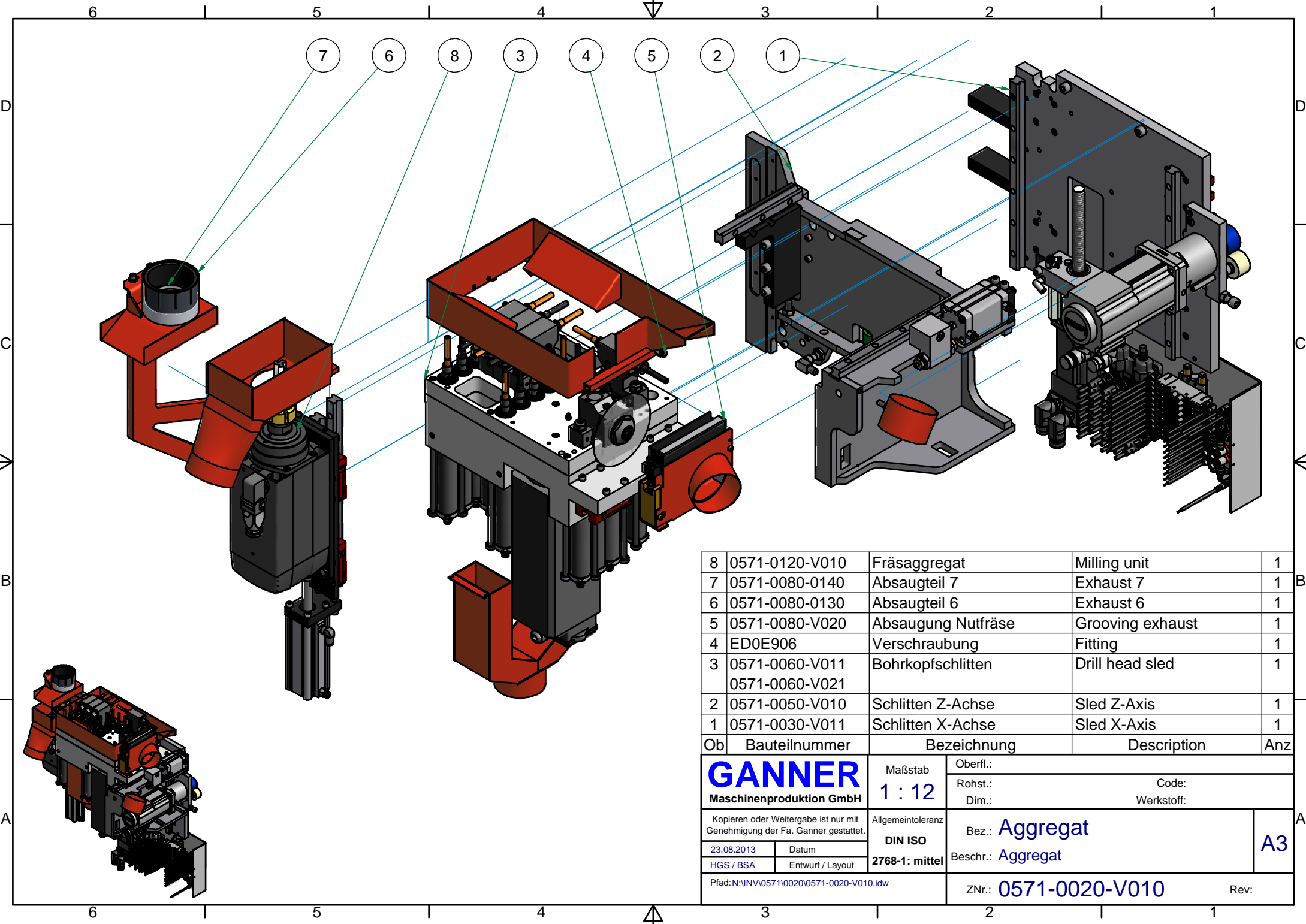
CE

GANNOMAT

ERWIN GANNER GmbH & Co KG
A-6410 TELFS TIROL AUSTRIA
HERMANN GANNER STR. 1

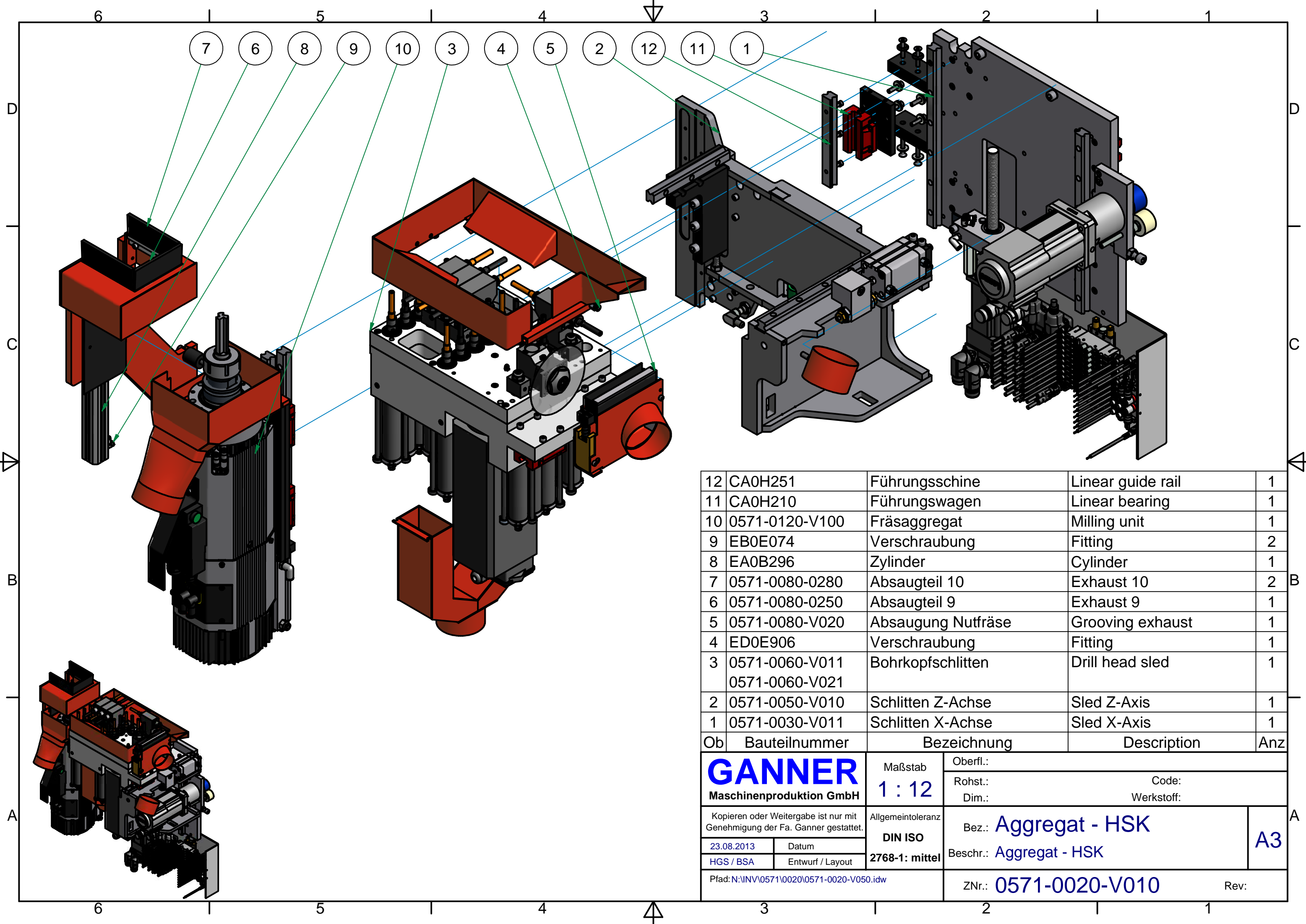
TELEFON +43/5262-62532
TELEFAX +43/5262-62533-2
E-MAIL ganner@gannomat.at
Web Side www.gannomat.com

VERSION 2013/10



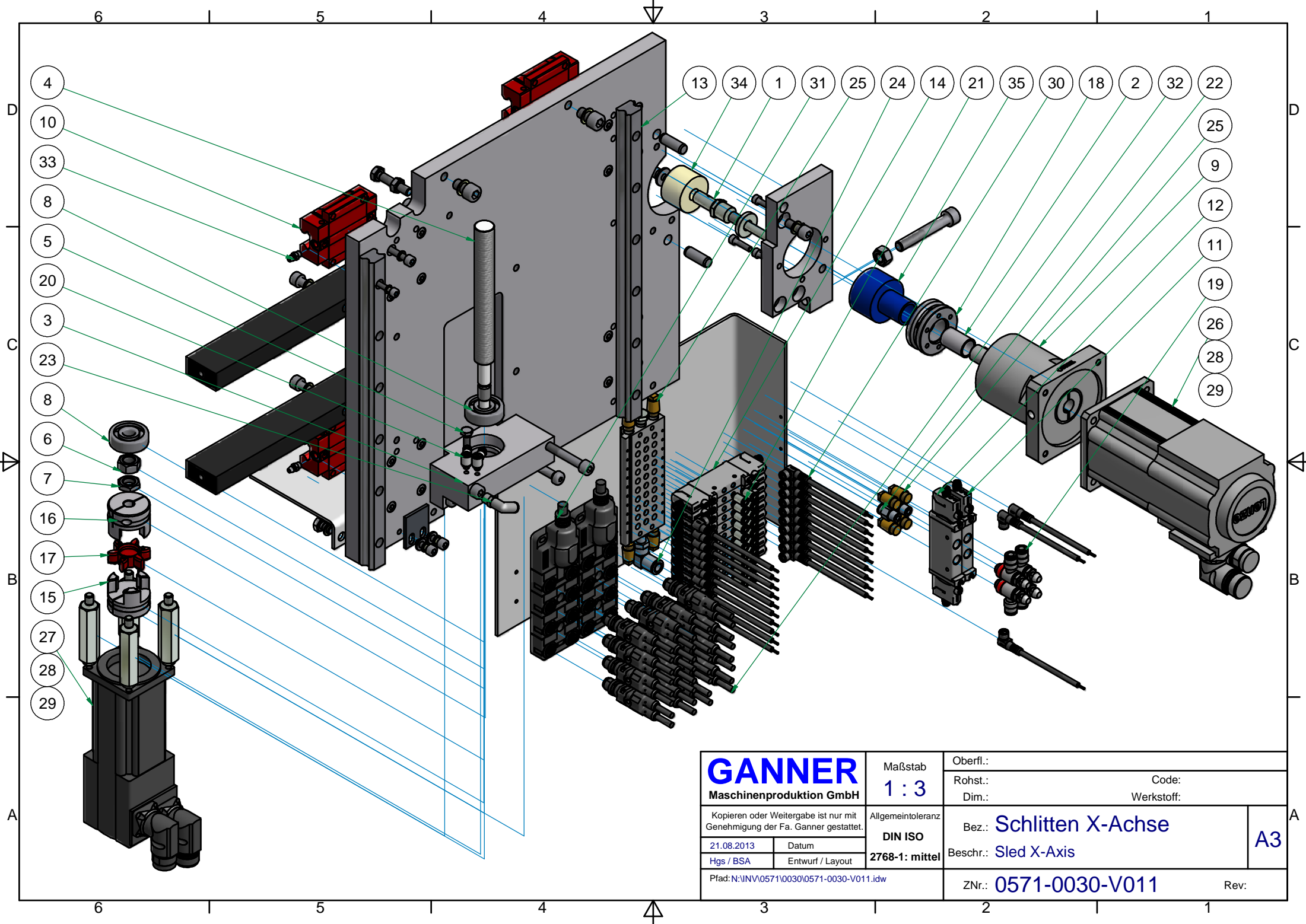
8	0571-0120-V010	Fräsaggregat	Milling unit	1
7	0571-0080-0140	Absaugteil 7	Exhaust 7	1
6	0571-0080-0130	Absaugteil 6	Exhaust 6	1
5	0571-0080-V020	Absaugung Nutfräse	Grooving exhaust	1
4	ED0E906	Verschraubung	Fitting	1
3	0571-0060-V011 0571-0060-V021	Bohrkopfschlitten	Drill head sled	1
2	0571-0050-V010	Schlitten Z-Achse	Sled Z-Axis	1
1	0571-0030-V011	Schlitten X-Achse	Sled X-Axis	1
Ob	Bauteilnummer	Bezeichnung	Description	Anz

GANNER Maschinenproduktion GmbH	Maßstab	Oberfl.:	Code:	A3
	1 : 12	Rohst.:		
Kopieren oder Weitergabe ist nur mit Genehmigung der Fa. Ganner gestattet.		Allgemeintoleranz	Bez.: Aggregat	
23.08.2013	Datum	2768-1: mittel	Beschr.: Aggregat	
HGS / BSA	Entwurf / Layout		ZNr.: 0571-0020-V010	
Pfad: N:\INV\0571\0020\0571-0020-V010.idw			Rev.:	



12	CA0H251	Führungsschiene	Linear guide rail	1
11	CA0H210	Führungswagen	Linear bearing	1
10	0571-0120-V100	Fräsaggregat	Milling unit	1
9	EB0E074	Verschraubung	Fitting	2
8	EA0B296	Zylinder	Cylinder	1
7	0571-0080-0280	Absaugteil 10	Exhaust 10	2
6	0571-0080-0250	Absaugteil 9	Exhaust 9	1
5	0571-0080-V020	Absaugung Nutfräse	Grooving exhaust	1
4	ED0E906	Verschraubung	Fitting	1
3	0571-0060-V011 0571-0060-V021	Bohrkopfschlitten	Drill head sled	1
2	0571-0050-V010	Schlitten Z-Achse	Sled Z-Axis	1
1	0571-0030-V011	Schlitten X-Achse	Sled X-Axis	1
Ob	Bauteilnummer	Bezeichnung	Description	Anz

GANNER Maschinenproduktion GmbH	Maßstab 1 : 12	Oberfl.:	Code:
		Rohst.:	
Kopieren oder Weitergabe ist nur mit Genehmigung der Fa. Ganner gestattet.	Allgemeintoleranz DIN ISO	Bez.: Aggregat - HSK	A3
23.08.2013 Datum HGS / BSA Entwurf / Layout	2768-1: mittel	Beschr.: Aggregat - HSK	
Pfad: N:\INV\0571\0020\0571-0020-V050.idw		ZNr.: 0571-0020-V010	Rev:



GANNER Maschinenproduktion GmbH	Maßstab 1 : 3	Oberfl.:	
	Kopieren oder Weitergabe ist nur mit Genehmigung der Fa. Ganner gestattet.	Allgemeintoleranz DIN ISO 2768-1: mittel	Code: Werkstoff:
21.08.2013 Hgs / BSA	Datum Entwurf / Layout	Bez.: Schlitten X-Achse	A3
Pfad: N:\INV\0571\0030\0571-0030-V011.idw		Beschr.: Sled X-Axis	
		ZNr.: 0571-0030-V011	Rev:

35	MK0A408	Ritzel	Drive pinion	1
34	MK0A407	Filzritzel	Felt pinion	1
33	JA0C447	Verschraubung	Fitting	4
32	FC0M	M12 Verteiler	M12 Distribution	16
31	FC0L160	Verteiler	Distribution	2
30	FC0L	Ventilstecker	Valve connector	23
29	FB0D351	Motorkabel	Drive cable	2
28	FB0D341	Resolverkabel	Resolver cable	2
27	FB0D532	Servo	Drive	1
26	FB0D503	Servo	Drive	1
25	ED0G138	Verschraubung	Fitting	8
24	ED0E919	Verschraubung	Fitting	1
23	ED0E917	Verschraubung	Fitting	1
22	ED0E906	Verschraubung	Fitting	2
21	ED0E900	Verschraubung	Fitting	20
20	ED0E220	Verschraubung	Fitting	2
19	EB0E071	Verschraubung	Fitting	4
18	DC0A302	Spannsatz	Clamping set	1
17	DC0A193	Kupplung	Clutch	1
16	DC0A107	Kupplung	Clutch	1
15	DC0A106	Kupplung	Clutch	1
14	CA0H340	Ventil	Valve	10
13	CA0H320	Führungsschiene	Linear guide rail	2
12	CA0H320	Ventil	Valve	1
11	CA0H310	Ventil	Valve	1
10	CA0H310	Führungswagen	Linear bearing	4
9	CA0D928	Planetengetriebe	Planetary gear	1
8	CA0A518	Rillenkugellager	Ball bearing	2
7	AB0F505	Mutter	Screw nut	1
6	AB0A239	Mutter	Screw nut	1
5	0571-0030-0090	Sechskantschraube	Screw	1
4	0571-0030-0060	Kugelumlaufspindel	Ball screw	1
3	0571-0030-0041	Lagerklotz	Bearing support	1
2	0570-0030-0101	Ausgleichshülse	Compensation sleeve	1
1	0470-0030-0110	Schmierbolzen	Lubrication bolt	1
Ob	Bauteilnummer	Bezeichnung	Description	Anz

GANNER
Maschinenproduktion GmbH

Maßstab
1 : 3

Oberfl.:

Rohst.:

Dim.:

Code:

Werkstoff:

Kopieren oder Weitergabe ist nur mit
Genehmigung der Fa. Ganner gestattet.

Allgemeintoleranz

DIN ISO

2768-1: mittel

Bez.: **Schlitten X-Achse**

Beschr.: **Sled X-Axis**

A4

21.08.2013

Datum

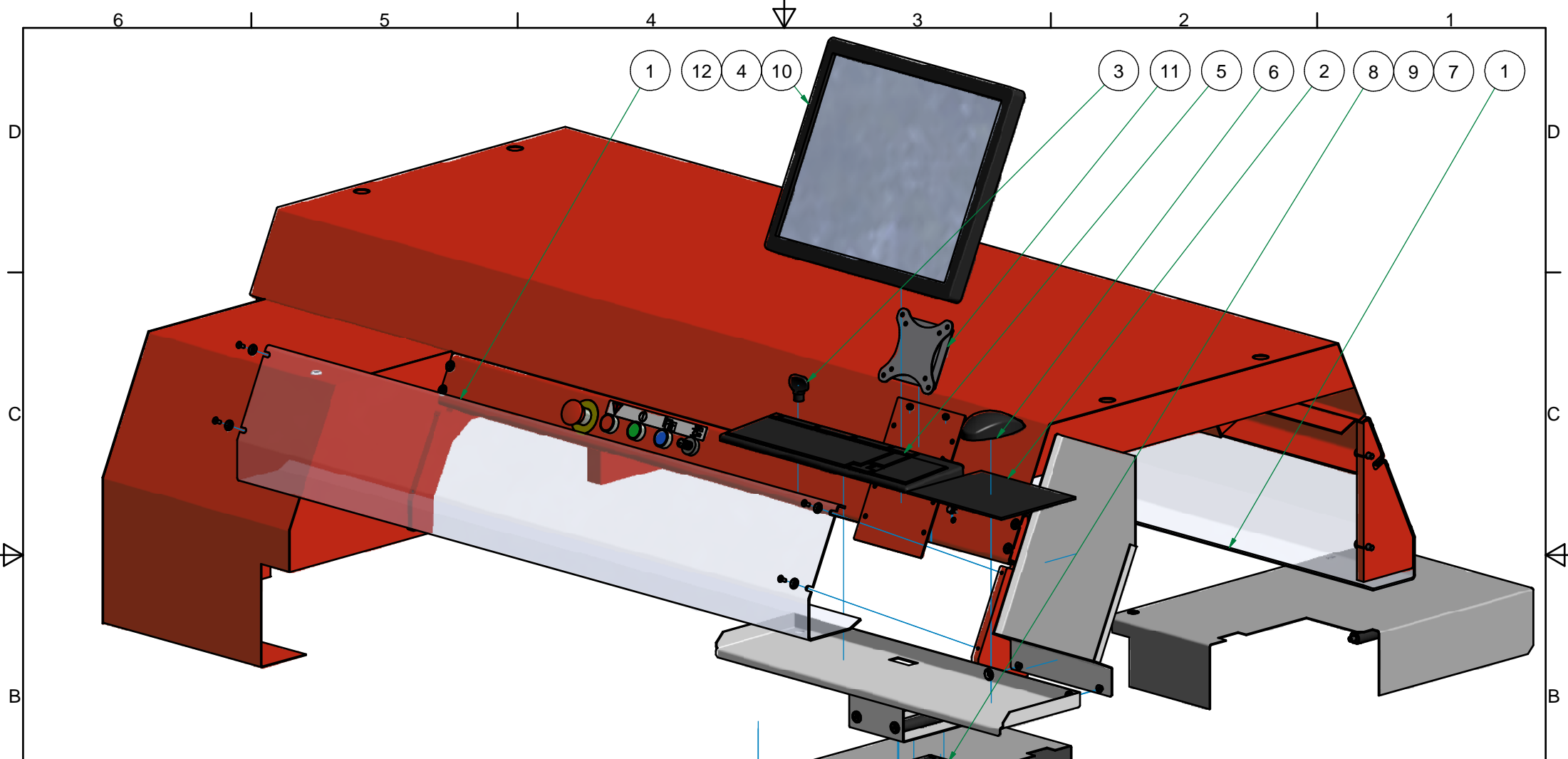
/ BSA

Entwurf / Layout

Pfad: N:\INV\0571\0030\0571-0030-V011.idw

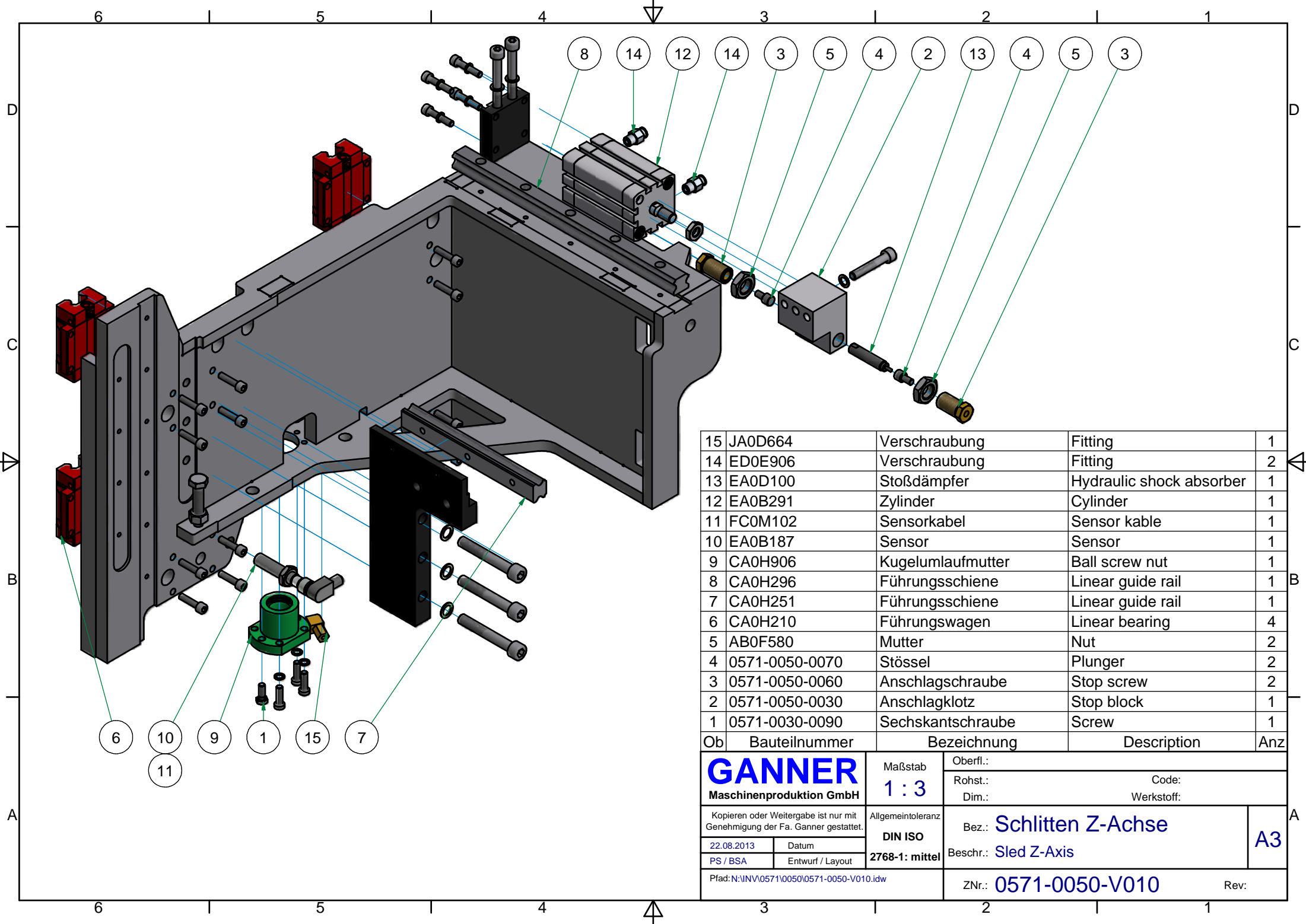
ZNr.: **0571-0030-V011**

Rev:



12	FN0A693	Bildschirmkabel	Monitor cable	1
11	FN0A680	Wandhalter	Wall holder	1
10	FN0A601	Bildschirm	Monitor	1
9	FN0A560	Abdeckkappe	Cap	1
8	FN0A551	USB-Hub	USB-Hub	1
7	FN0A545	USB Kabel	USB cable	1
6	FN0A380	Maus	Mouse	1
5	FN0A351	Tastatur	Keyboard	1
4	FI0B803	CVI Kabel	DVI cable	1
3	CA0W214	Schlüssel	Key	1
2	0571-0040-0060	Mauspad	Mouse-pad	1
1	0571-0040-0030	Schutzabdeckung	protective cover	2
Ob	Bauteilnummer	Bezeichnung	Description	Anz

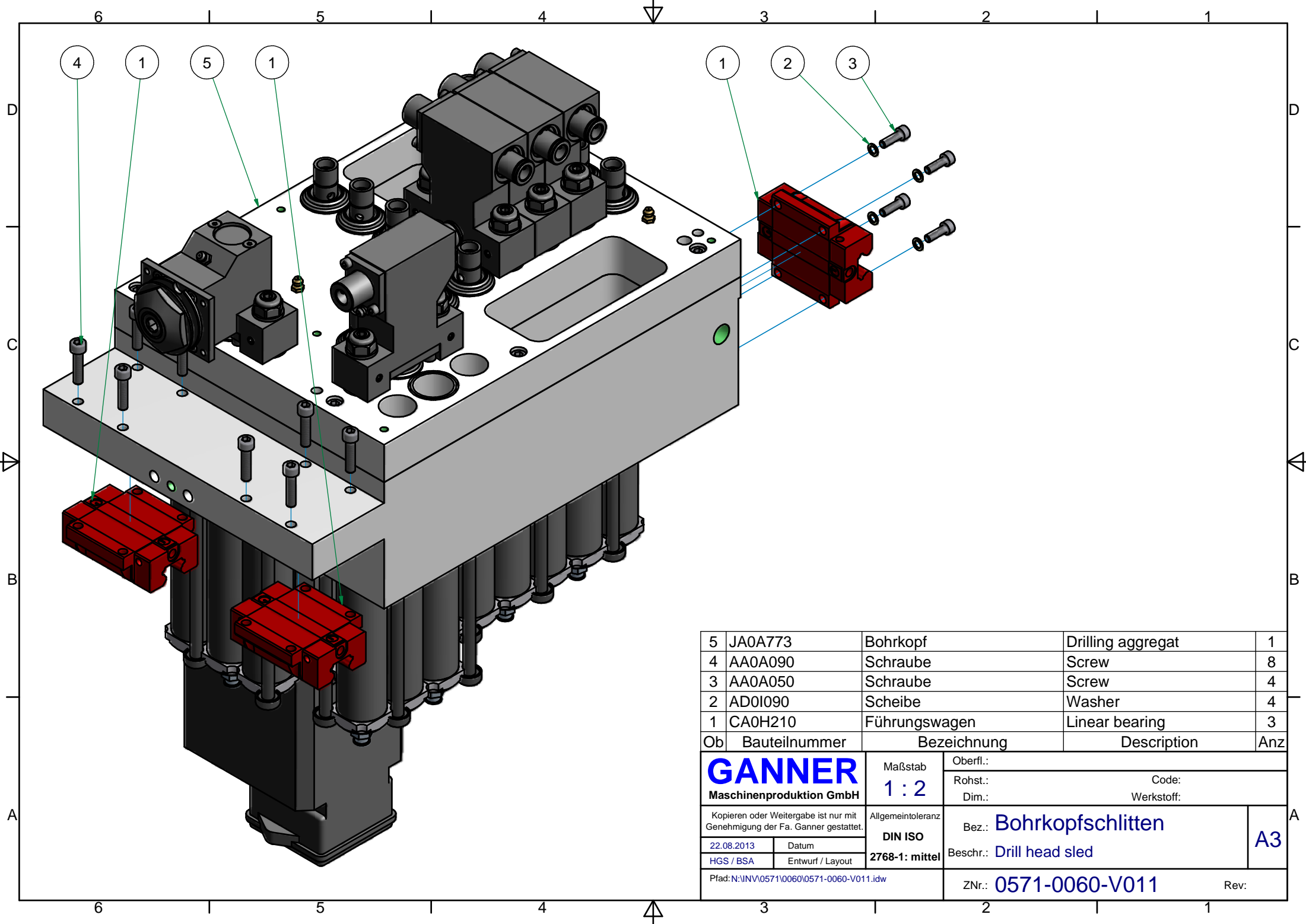
GANNER Maschinenproduktion GmbH	Maßstab 1 : 6	Oberfl.:	
	Kopieren oder Weitergabe ist nur mit Genehmigung der Fa. Ganner gestattet.	Allgemeintoleranz DIN ISO 2768-1: mittel	Rohst.: Code: Dim.: Werkstoff:
26.08.2013 Datum	BSA / BSA Entwurf / Layout	Bez.: Verkleidung	A3
Pfad: N:\INV\0571\0040\0571-0040-V010.idw		Beschr.: Cover	
		ZNr.: 0571-0040-V010	Rev:



15	JA0D664	Verschraubung	Fitting	1
14	ED0E906	Verschraubung	Fitting	2
13	EA0D100	Stoßdämpfer	Hydraulic shock absorber	1
12	EA0B291	Zylinder	Cylinder	1
11	FC0M102	Sensorkabel	Sensor kable	1
10	EA0B187	Sensor	Sensor	1
9	CA0H906	Kugelumlaufmutter	Ball screw nut	1
8	CA0H296	Führungsschiene	Linear guide rail	1
7	CA0H251	Führungsschiene	Linear guide rail	1
6	CA0H210	Führungswagen	Linear bearing	4
5	AB0F580	Mutter	Nut	2
4	0571-0050-0070	Stößel	Plunger	2
3	0571-0050-0060	Anschlagschraube	Stop screw	2
2	0571-0050-0030	Anschlagklotz	Stop block	1
1	0571-0030-0090	Sechskantschraube	Screw	1
Ob	Bauteilnummer	Bezeichnung	Description	Anz

GANNER Maschinenproduktion GmbH		Maßstab	Oberfl.:	
		1 : 3	Rohst.:	Code:
Kopieren oder Weitergabe ist nur mit Genehmigung der Fa. Ganner gestattet. 22.08.2013 Datum PS / BSA Entwurf / Layout		Allgemeintoleranz	Dim.: Werkstoff:	
		DIN ISO 2768-1: mittel	Bez.:	Schlitten Z-Achse
Pfad: N:\INV\0571\0050\0571-0050-V010.idw			Beschr.:	Sled Z-Axis
		ZNr.:	0571-0050-V010	Rev.:

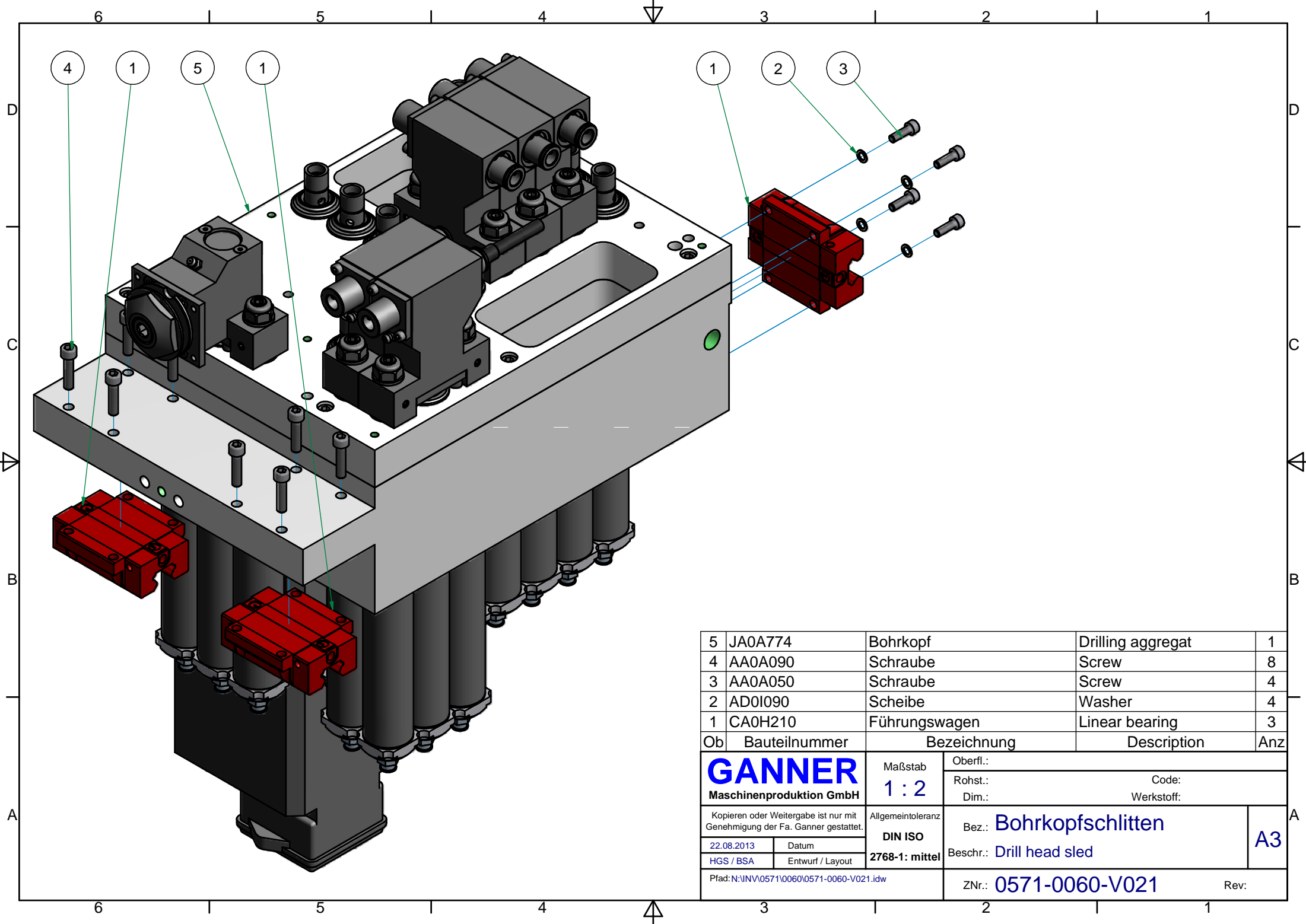
A3



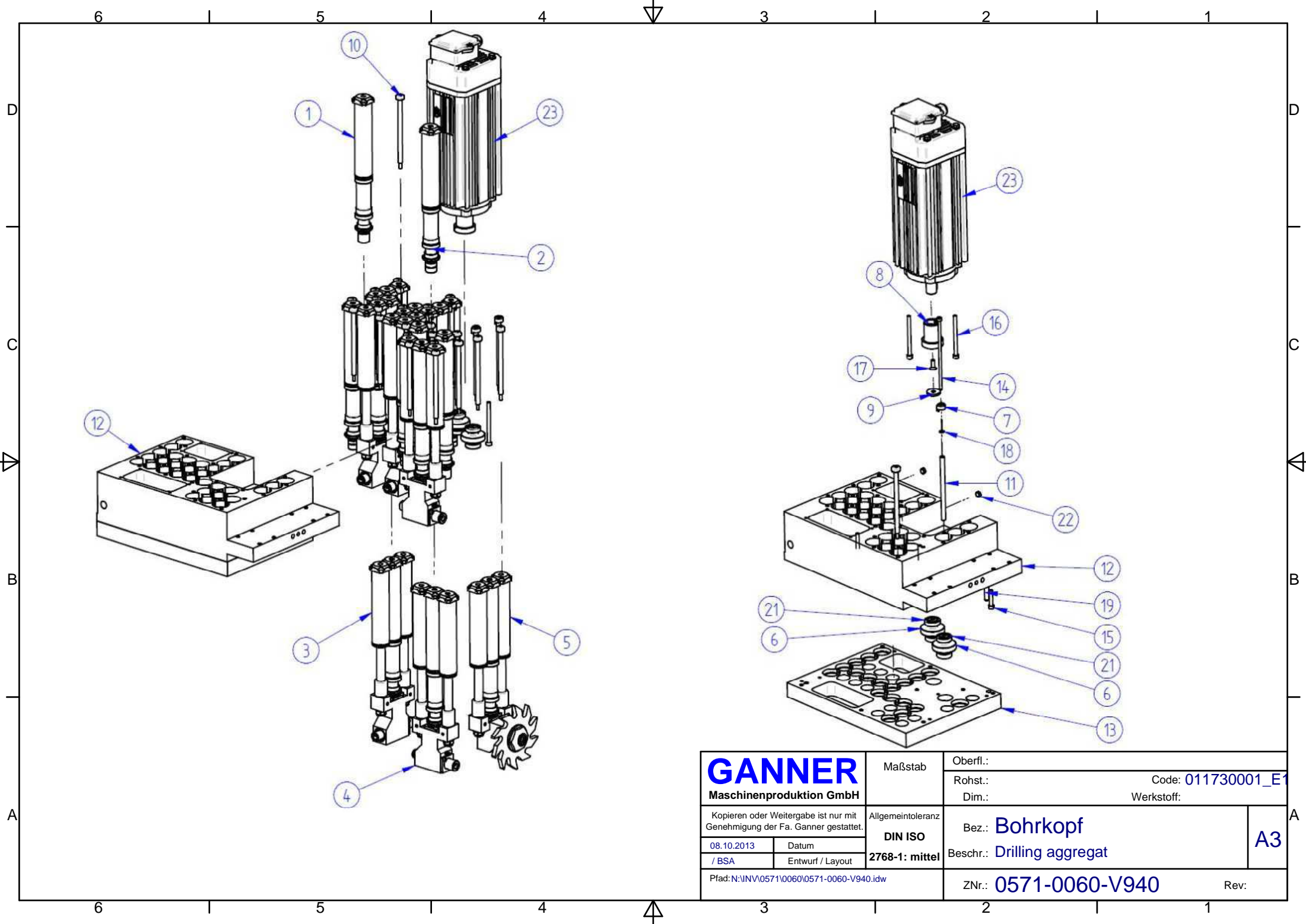
5	JA0A773	Bohrkopf	Drilling aggregat	1
4	AA0A090	Schraube	Screw	8
3	AA0A050	Schraube	Screw	4
2	AD0I090	Scheibe	Washer	4
1	CA0H210	Führungswagen	Linear bearing	3
Ob	Bauteilnummer	Bezeichnung	Description	Anz

GANNER Maschinenproduktion GmbH		Maßstab	Oberfl.:	
		1 : 2	Rohst.:	Code:
Kopieren oder Weitergabe ist nur mit Genehmigung der Fa. Ganner gestattet. 22.08.2013 Datum HGS / BSA Entwurf / Layout		Allgemeintoleranz	Werkstoff:	
		DIN ISO	Bez.: Bohrkopfschlitten	
		2768-1: mittel	Besch.: Drill head sled	
Pfad: N:\INV\0571\0060\0571-0060-V011.idw		ZNr.: 0571-0060-V011	Rev:	

A3



5	JA0A774	Bohrkopf	Drilling aggregat	1
4	AA0A090	Schraube	Screw	8
3	AA0A050	Schraube	Screw	4
2	AD0I090	Scheibe	Washer	4
1	CA0H210	Führungswagen	Linear bearing	3
Ob	Bauteilnummer	Bezeichnung	Description	Anz
GANNER Maschinenproduktion GmbH		Maßstab	Oberfl.:	
		1 : 2	Rohst.:	Code:
Kopieren oder Weitergabe ist nur mit Genehmigung der Fa. Ganner gestattet. 22.08.2013 Datum HGS / BSA Entwurf / Layout		Allgemeintoleranz DIN ISO 2768-1: mittel	Dim.:	
			Werkstoff:	
		Bez.: Bohrkopfschlitten		A3
		Besch.: Drill head sled		
Pfad: N:\INV\0571\0060\0571-0060-V021.idw		ZNr.: 0571-0060-V021		Rev:

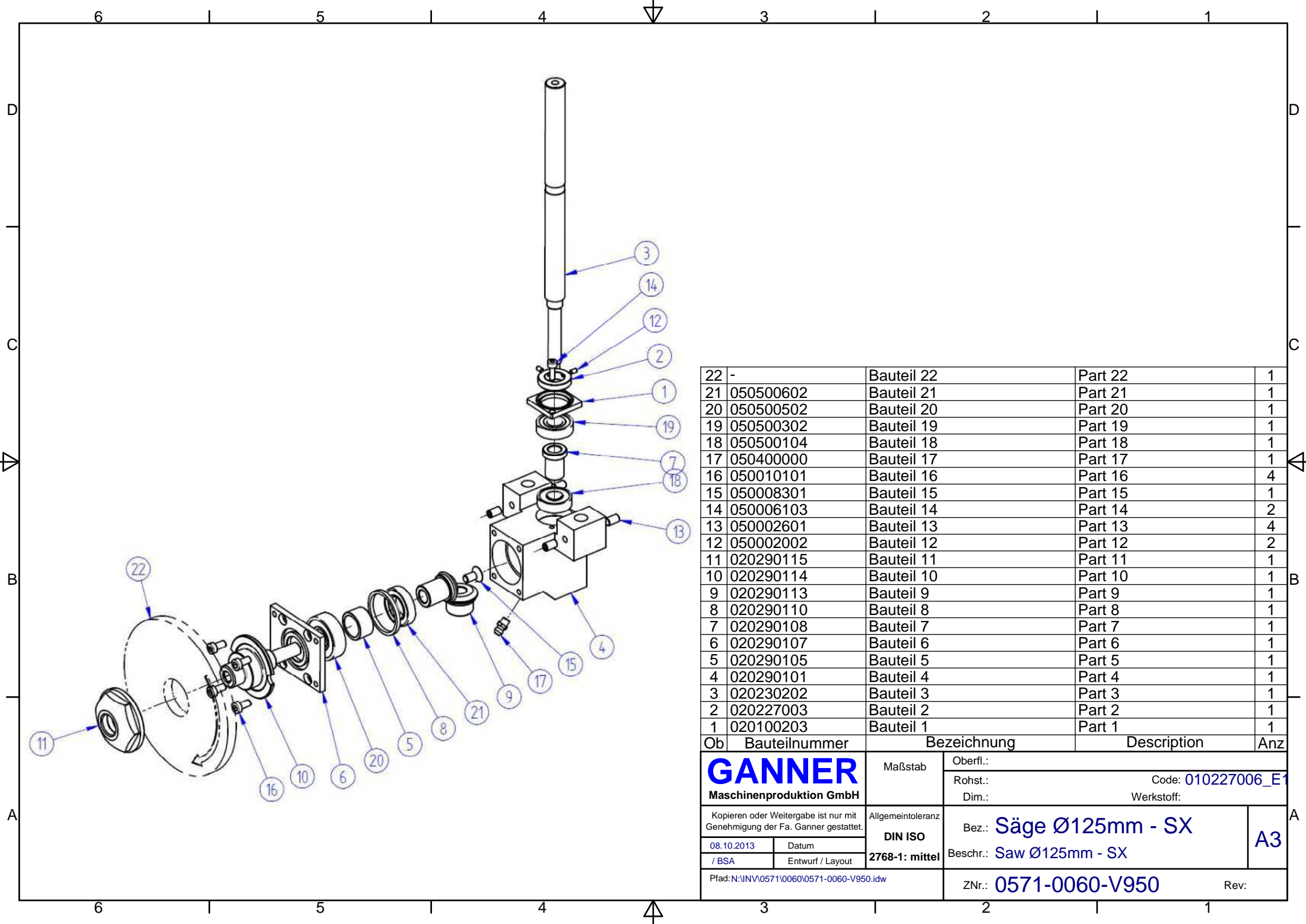


GANNER Maschinenproduktion GmbH	Maßstab	Oberfl.:	Code: 011730001_E1
		Rohst.:	
Kopieren oder Weitergabe ist nur mit Genehmigung der Fa. Ganner gestattet.	Allgemeintoleranz	Bez.: Bohrkopf	A3
08.10.2013 Datum	DIN ISO	Beschr.: Drilling aggregat	
/ BSA Entwurf / Layout	2768-1: mittel	ZNr.: 0571-0060-V940	Rev:
Pfad: N:\INV\0571\0060\0571-0060-V940.idw			

23	070090001	Bauteil 23	Part 23	1
22	051102217	Bauteil 22	Part 22	2
21	050500302	Bauteil 21	Part 21	4
20	050400000	Bauteil 20	Part 20	2
19	050204703	Bauteil 19	Part 19	2
18	050103300	Bauteil 18	Part 18	4
17	050008304	Bauteil 17	Part 17	1
16	050006316	Bauteil 16	Part 16	2
15	050006308	Bauteil 15	Part 15	6
14	050006223	Bauteil 14	Part 14	4
13	021730004	Bauteil 13	Part 13	1
12	021730003	Bauteil 12	Part 12	1
11	021570008	Bauteil 11	Part 11	4
10	021570004	Bauteil 10	Part 10	24
9	021000008	Bauteil 9	Part 9	1
8	021000007	Bauteil 8	Part 8	1
7	020229003	Bauteil 7	Part 7	4
6	020090004	Bauteil 6	Part 6	2
5	010228007	Bauteil 5	Part 5	1
4	010226012	Bauteil 4	Part 4	3
3	010226011	Bauteil 3	Part 3	2
2	010224013	Bauteil 2	Part 2	7
1	010224012	Bauteil 1	Part 1	6

Ob	Bauteilnummer	Bezeichnung	Description	Anz
----	---------------	-------------	-------------	-----

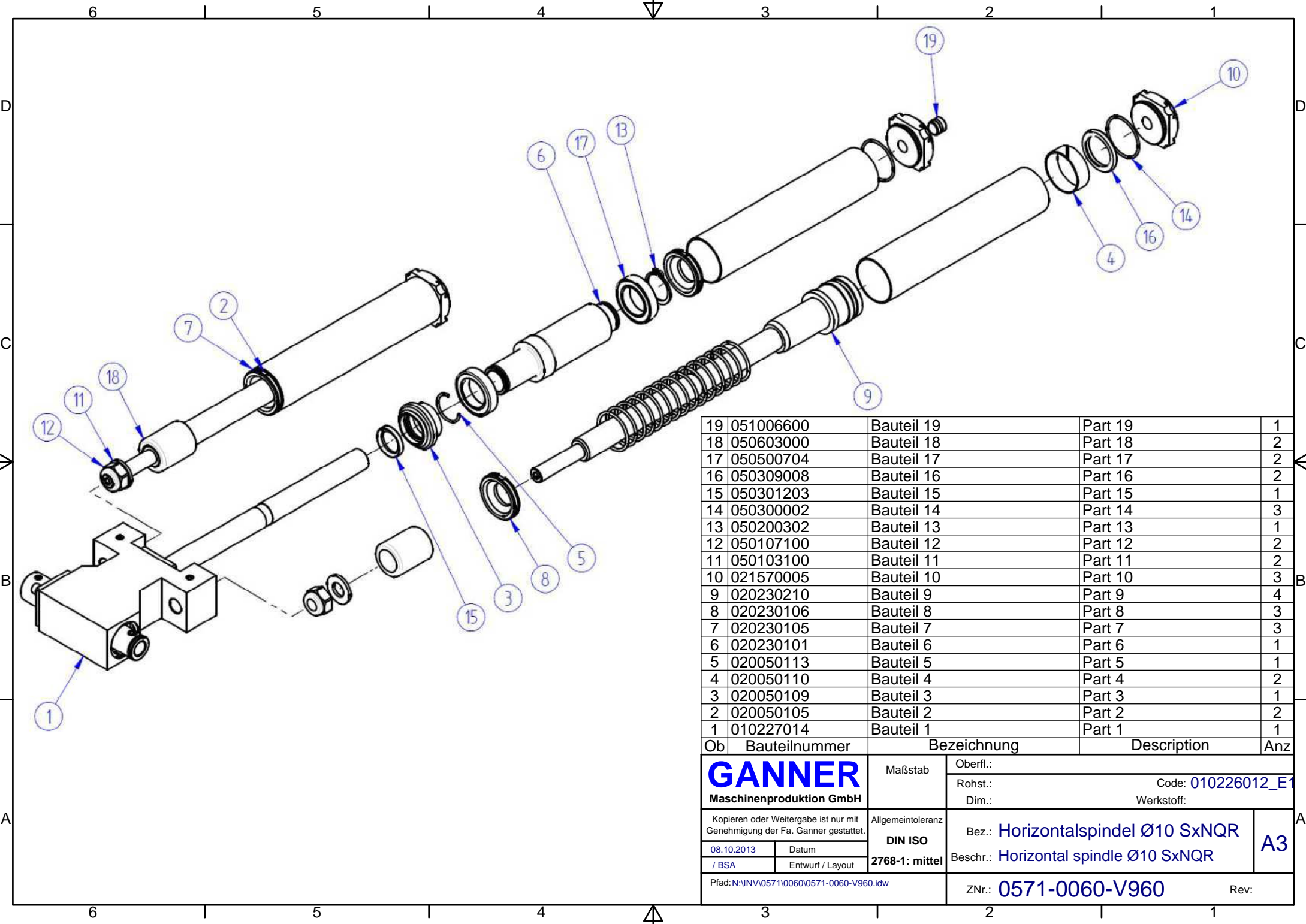
GANNER Maschinenproduktion GmbH	Maßstab	Oberfl.:	
		Rohst.:	Code: 011730001_E1
Kopieren oder Weitergabe ist nur mit Genehmigung der Fa. Ganner gestattet.		Dim.:	Werkstoff:
08.10.2013	Datum	Allgemeintoleranz DIN ISO 2768-1: mittel	Bez.: Bohrkopf Beschr.: Drilling aggregat
/ BSA	Entwurf / Layout		
Pfad: N:\INV\0571\0060\0571-0060-V940.idw		ZNr.: 0571-0060-V940	Rev:



22	-	Bauteil 22	Part 22	1
21	050500602	Bauteil 21	Part 21	1
20	050500502	Bauteil 20	Part 20	1
19	050500302	Bauteil 19	Part 19	1
18	050500104	Bauteil 18	Part 18	1
17	050400000	Bauteil 17	Part 17	1
16	050010101	Bauteil 16	Part 16	4
15	050008301	Bauteil 15	Part 15	1
14	050006103	Bauteil 14	Part 14	2
13	050002601	Bauteil 13	Part 13	4
12	050002002	Bauteil 12	Part 12	2
11	020290115	Bauteil 11	Part 11	1
10	020290114	Bauteil 10	Part 10	1
9	020290113	Bauteil 9	Part 9	1
8	020290110	Bauteil 8	Part 8	1
7	020290108	Bauteil 7	Part 7	1
6	020290107	Bauteil 6	Part 6	1
5	020290105	Bauteil 5	Part 5	1
4	020290101	Bauteil 4	Part 4	1
3	020230202	Bauteil 3	Part 3	1
2	020227003	Bauteil 2	Part 2	1
1	020100203	Bauteil 1	Part 1	1

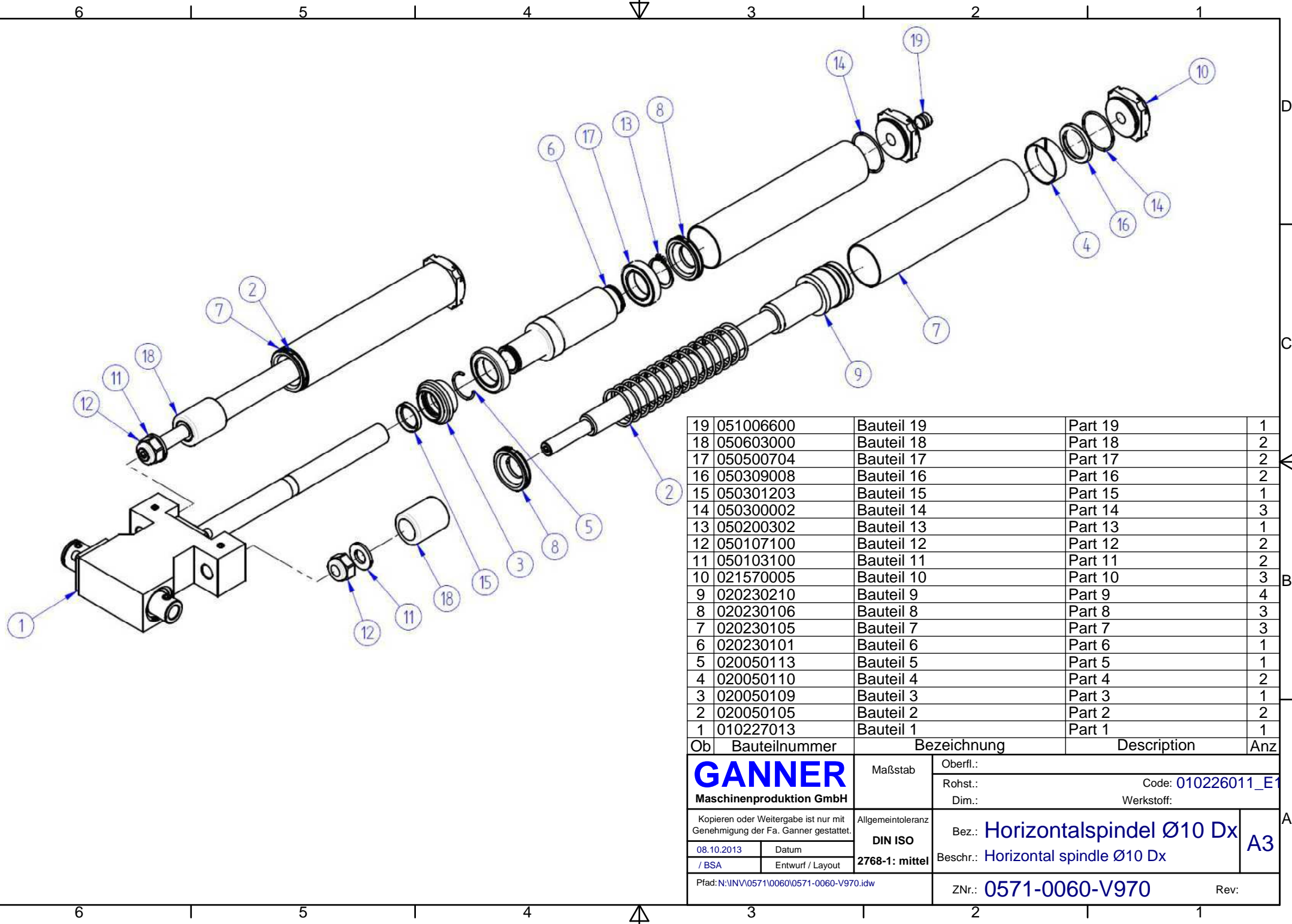
Ob	Bauteilnummer	Bezeichnung	Description	Anz
----	---------------	-------------	-------------	-----

GANNER Maschinenproduktion GmbH	Maßstab	Oberfl.:	Code: 010227006_E1
		Rohst.:	
Kopieren oder Weitergabe ist nur mit Genehmigung der Fa. Ganner gestattet.		Allgemeintoleranz	Bez.: Säge Ø125mm - SX Beschr.: Saw Ø125mm - SX
08.10.2013 Datum / BSA Entwurf / Layout	DIN ISO 2768-1: mittel		
Pfad: N:\INV\0571\0060\0571-0060-V950.idw		ZNr.: 0571-0060-V950	



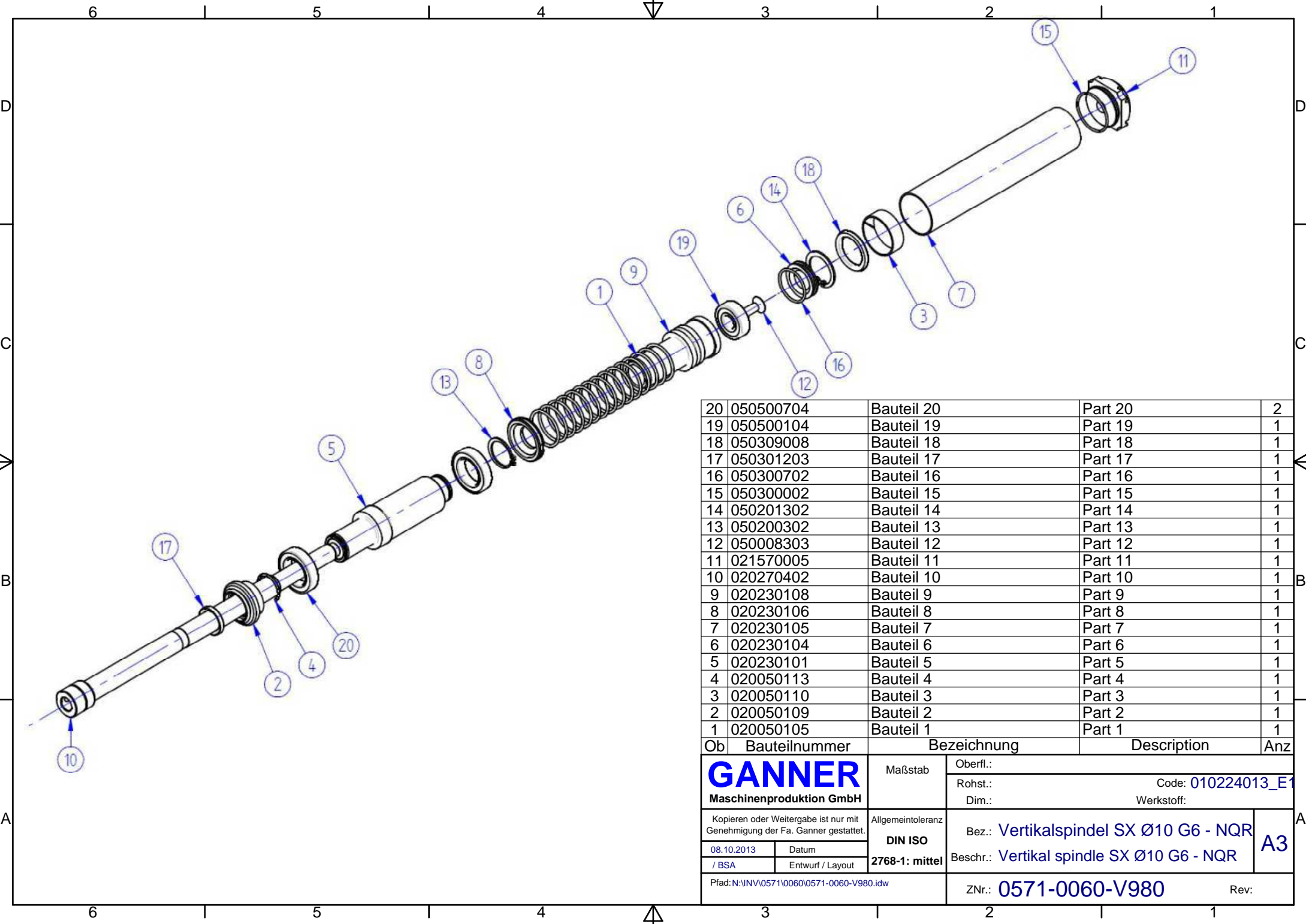
19	051006600	Bauteil 19	Part 19	1
18	050603000	Bauteil 18	Part 18	2
17	050500704	Bauteil 17	Part 17	2
16	050309008	Bauteil 16	Part 16	2
15	050301203	Bauteil 15	Part 15	1
14	050300002	Bauteil 14	Part 14	3
13	050200302	Bauteil 13	Part 13	1
12	050107100	Bauteil 12	Part 12	2
11	050103100	Bauteil 11	Part 11	2
10	021570005	Bauteil 10	Part 10	3
9	020230210	Bauteil 9	Part 9	4
8	020230106	Bauteil 8	Part 8	3
7	020230105	Bauteil 7	Part 7	3
6	020230101	Bauteil 6	Part 6	1
5	020050113	Bauteil 5	Part 5	1
4	020050110	Bauteil 4	Part 4	2
3	020050109	Bauteil 3	Part 3	1
2	020050105	Bauteil 2	Part 2	2
1	010227014	Bauteil 1	Part 1	1

Ob	Bauteilnummer	Bezeichnung	Description	Anz
GANNER		Maßstab	Oberfl.:	
Maschinenproduktion GmbH			Rohst.:	Code: 010226012_E1
			Dim.:	Werkstoff:
Kopieren oder Weitergabe ist nur mit Genehmigung der Fa. Ganner gestattet.		Allgemeintoleranz	Bez.: Horizontalspindel Ø10 SxNQR	
08.10.2013	Datum	DIN ISO	Beschr.: Horizontal spindle Ø10 SxNQR	
/ BSA	Entwurf / Layout	2768-1: mittel	A3	
Pfad: N:\INV\0571\0060\0571-0060-V960.idw			ZNr.: 0571-0060-V960	Rev:



19	051006600	Bauteil 19	Part 19	1
18	050603000	Bauteil 18	Part 18	2
17	050500704	Bauteil 17	Part 17	2
16	050309008	Bauteil 16	Part 16	2
15	050301203	Bauteil 15	Part 15	1
14	050300002	Bauteil 14	Part 14	3
13	050200302	Bauteil 13	Part 13	1
12	050107100	Bauteil 12	Part 12	2
11	050103100	Bauteil 11	Part 11	2
10	021570005	Bauteil 10	Part 10	3
9	020230210	Bauteil 9	Part 9	4
8	020230106	Bauteil 8	Part 8	3
7	020230105	Bauteil 7	Part 7	3
6	020230101	Bauteil 6	Part 6	1
5	020050113	Bauteil 5	Part 5	1
4	020050110	Bauteil 4	Part 4	2
3	020050109	Bauteil 3	Part 3	1
2	020050105	Bauteil 2	Part 2	2
1	010227013	Bauteil 1	Part 1	1
Ob	Bauteilnummer	Bezeichnung	Description	Anz

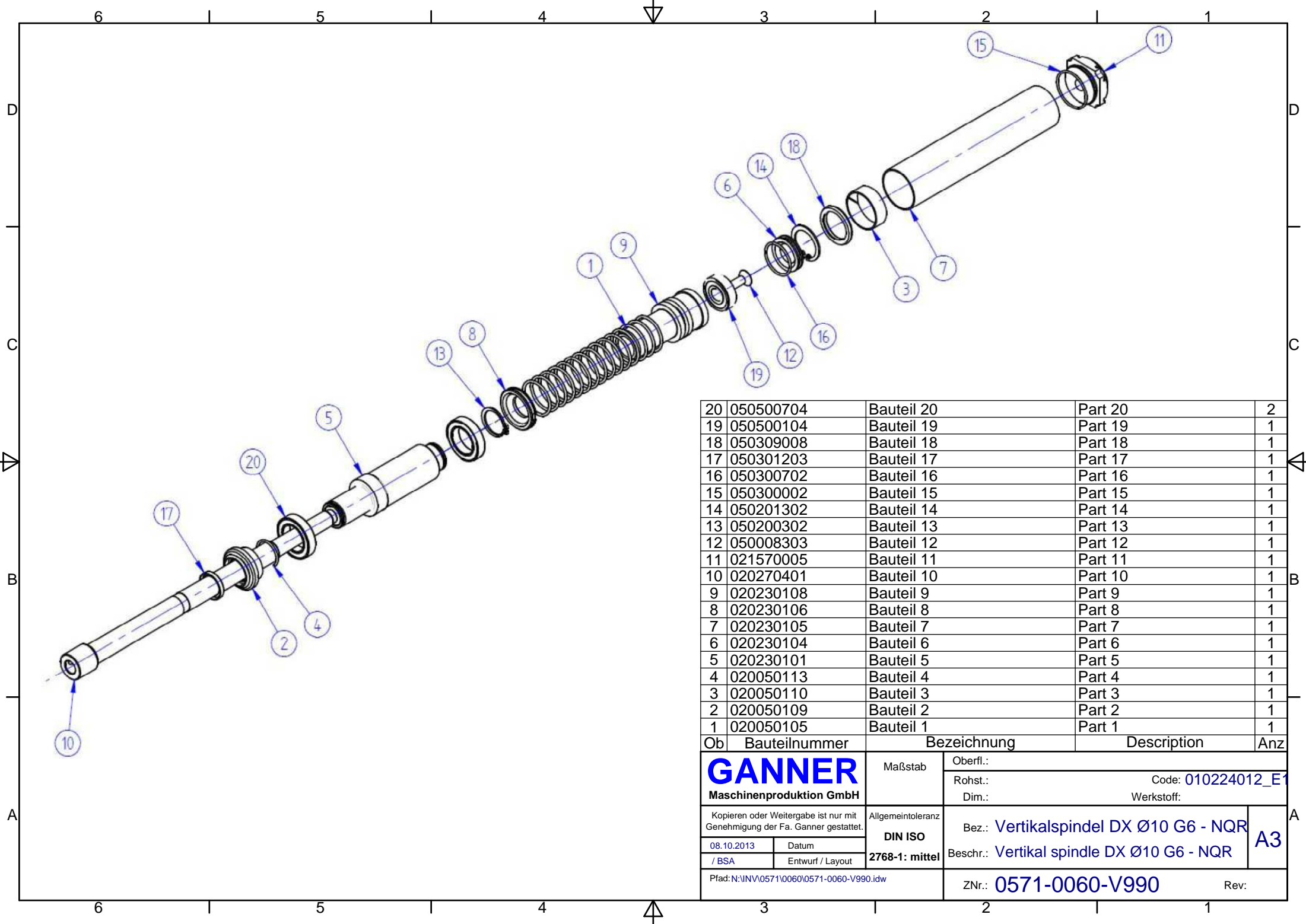
GANNER Maschinenproduktion GmbH	Maßstab	Oberfl.:	Code: 010226011_E1
		Rohst.:	
Kopieren oder Weitergabe ist nur mit Genehmigung der Fa. Ganner gestattet.		Allgemeintoleranz	Bez.: Horizontalspindel Ø10 Dx Besch.: Horizontal spindle Ø10 Dx
08.10.2013	Datum	DIN ISO	
/ BSA	Entwurf / Layout	2768-1: mittel	A3
Pfad: N:\INV\0571\0060\0571-0060-V970.idw			ZNr.: 0571-0060-V970 Rev.:



20	050500704	Bauteil 20	Part 20	2
19	050500104	Bauteil 19	Part 19	1
18	050309008	Bauteil 18	Part 18	1
17	050301203	Bauteil 17	Part 17	1
16	050300702	Bauteil 16	Part 16	1
15	050300002	Bauteil 15	Part 15	1
14	050201302	Bauteil 14	Part 14	1
13	050200302	Bauteil 13	Part 13	1
12	050008303	Bauteil 12	Part 12	1
11	021570005	Bauteil 11	Part 11	1
10	020270402	Bauteil 10	Part 10	1
9	020230108	Bauteil 9	Part 9	1
8	020230106	Bauteil 8	Part 8	1
7	020230105	Bauteil 7	Part 7	1
6	020230104	Bauteil 6	Part 6	1
5	020230101	Bauteil 5	Part 5	1
4	020050113	Bauteil 4	Part 4	1
3	020050110	Bauteil 3	Part 3	1
2	020050109	Bauteil 2	Part 2	1
1	020050105	Bauteil 1	Part 1	1
Ob	Bauteilnummer	Bezeichnung	Description	Anz

GANNER Maschinenproduktion GmbH	Maßstab	Oberfl.:	Code: 010224013_E1
		Rohst.:	
		Dim.:	Werkstoff:
Kopieren oder Weitergabe ist nur mit Genehmigung der Fa. Ganner gestattet.		Allgemeintoleranz	Bez.: Vertikalspindel SX Ø10 G6 - NQR Beschr.: Vertikal spindle SX Ø10 G6 - NQR
08.10.2013	Datum	DIN ISO 2768-1: mittel	
/ BSA	Entwurf / Layout		ZNr.: 0571-0060-V980 Rev:
Pfad: N:\INV\0571\0060\0571-0060-V980.idw			

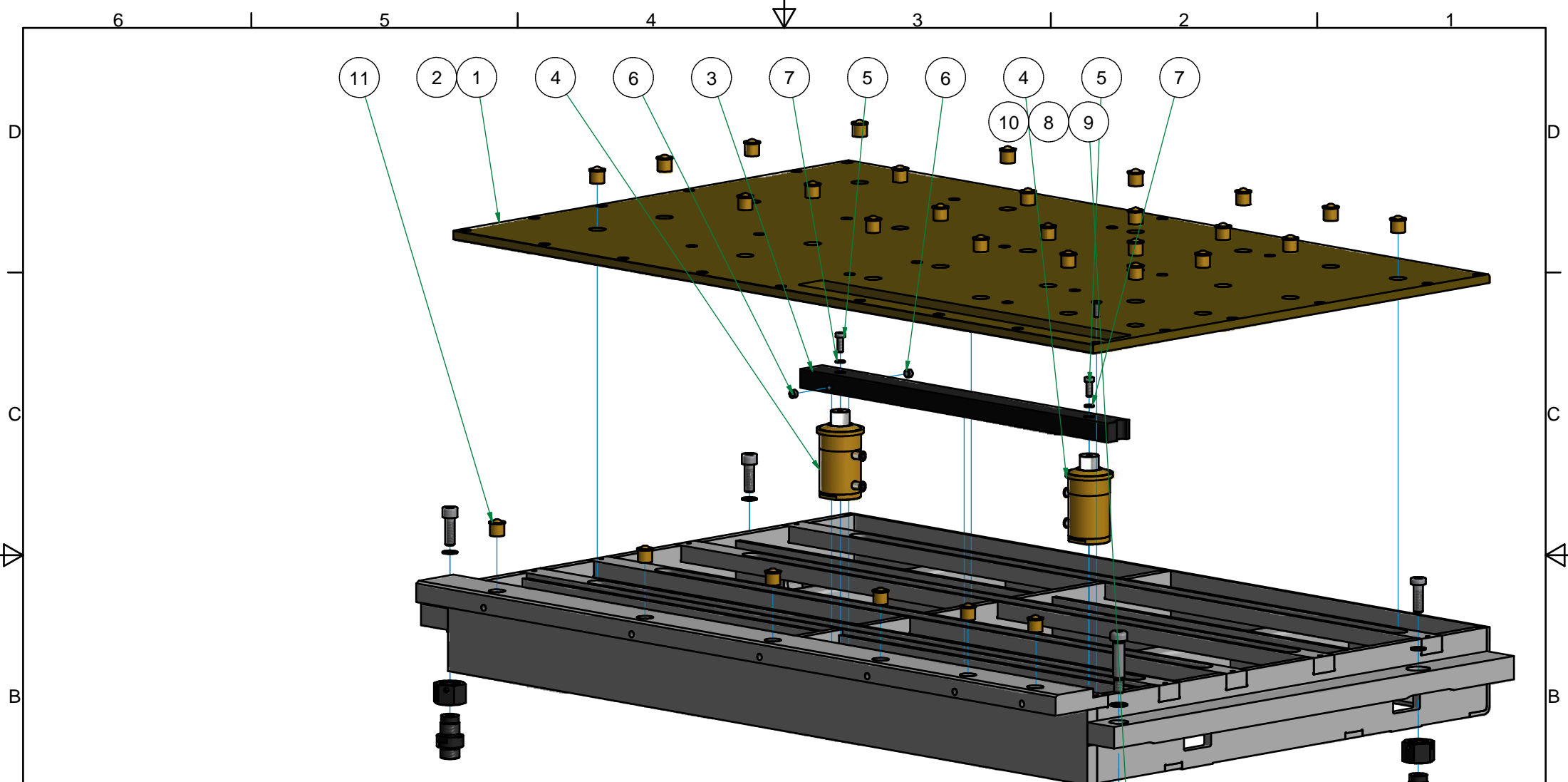
A3



20	050500704	Bauteil 20	Part 20	2
19	050500104	Bauteil 19	Part 19	1
18	050309008	Bauteil 18	Part 18	1
17	050301203	Bauteil 17	Part 17	1
16	050300702	Bauteil 16	Part 16	1
15	050300002	Bauteil 15	Part 15	1
14	050201302	Bauteil 14	Part 14	1
13	050200302	Bauteil 13	Part 13	1
12	050008303	Bauteil 12	Part 12	1
11	021570005	Bauteil 11	Part 11	1
10	020270401	Bauteil 10	Part 10	1
9	020230108	Bauteil 9	Part 9	1
8	020230106	Bauteil 8	Part 8	1
7	020230105	Bauteil 7	Part 7	1
6	020230104	Bauteil 6	Part 6	1
5	020230101	Bauteil 5	Part 5	1
4	020050113	Bauteil 4	Part 4	1
3	020050110	Bauteil 3	Part 3	1
2	020050109	Bauteil 2	Part 2	1
1	020050105	Bauteil 1	Part 1	1
Ob	Bauteilnummer	Bezeichnung	Description	Anz

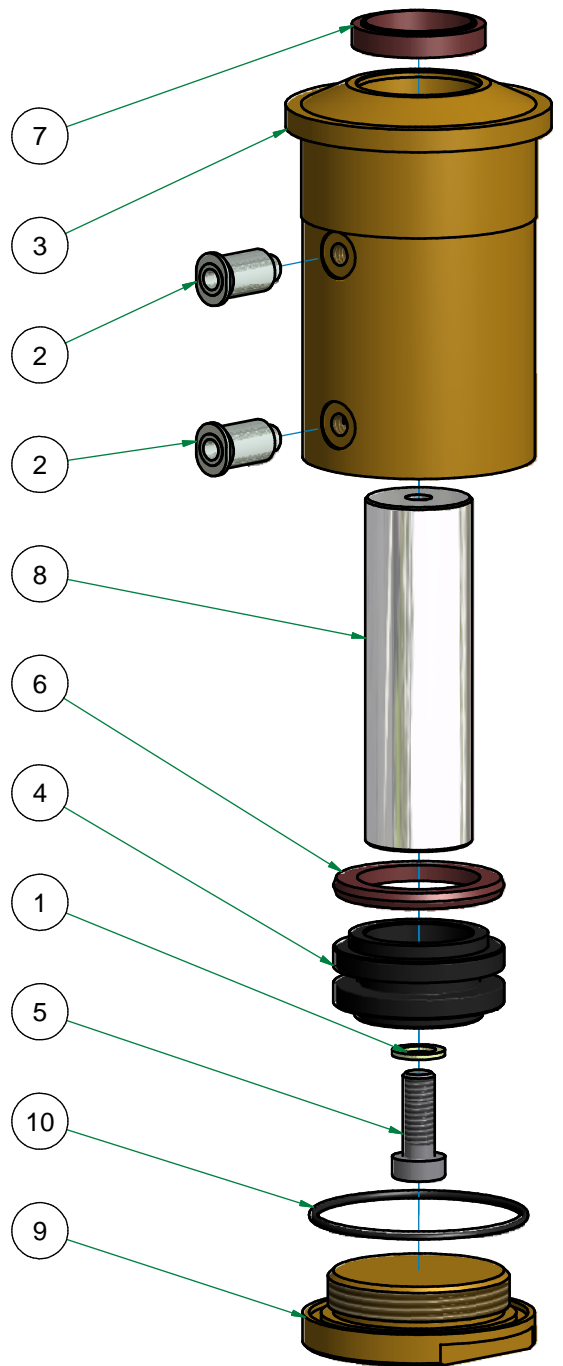
GANNER Maschinenproduktion GmbH	Maßstab	Oberfl.:	Code: 010224012_E1
		Rohst.:	
Kopieren oder Weitergabe ist nur mit Genehmigung der Fa. Ganner gestattet.		Allgemein toleranz	
08.10.2013	Datum	DIN ISO 2768-1: mittel	Bez.: Vertikalspindel DX Ø10 G6 - NQR Beschr.: Vertikal spindle DX Ø10 G6 - NQR
/ BSA	Entwurf / Layout		
Pfad: N:\INV\0571\0060\0571-0060-V990.idw		ZNr.: 0571-0060-V990	Rev:

A3



11	JA0S030	Luftdüse	Air nozzle	30
10	ED0D706	Schlauchklemme	Hose clamp	1
9	ED0D420	Verschraubung	Fitting	1
8	ED0A401	Schlauch	Hose	1
7	AD0I090	Scheibe	Washer	2
6	AC0A340	Schraube	Screw	2
5	AA0J160	Schraube	Screw	2
4	0571-0070-V990	Zylinder	Cylinder	2
3	0571-0070-0050	Werkstückanschlag	Work piece stop	1
2	0571-0070-0041	Auflageplatte hinten	Bearing plate back	1
1	0571-0070-0031	Auflageplatte vorne	Bearing plate front	1
Ob	Bauteilnummer	Bezeichnung	Description	Anz

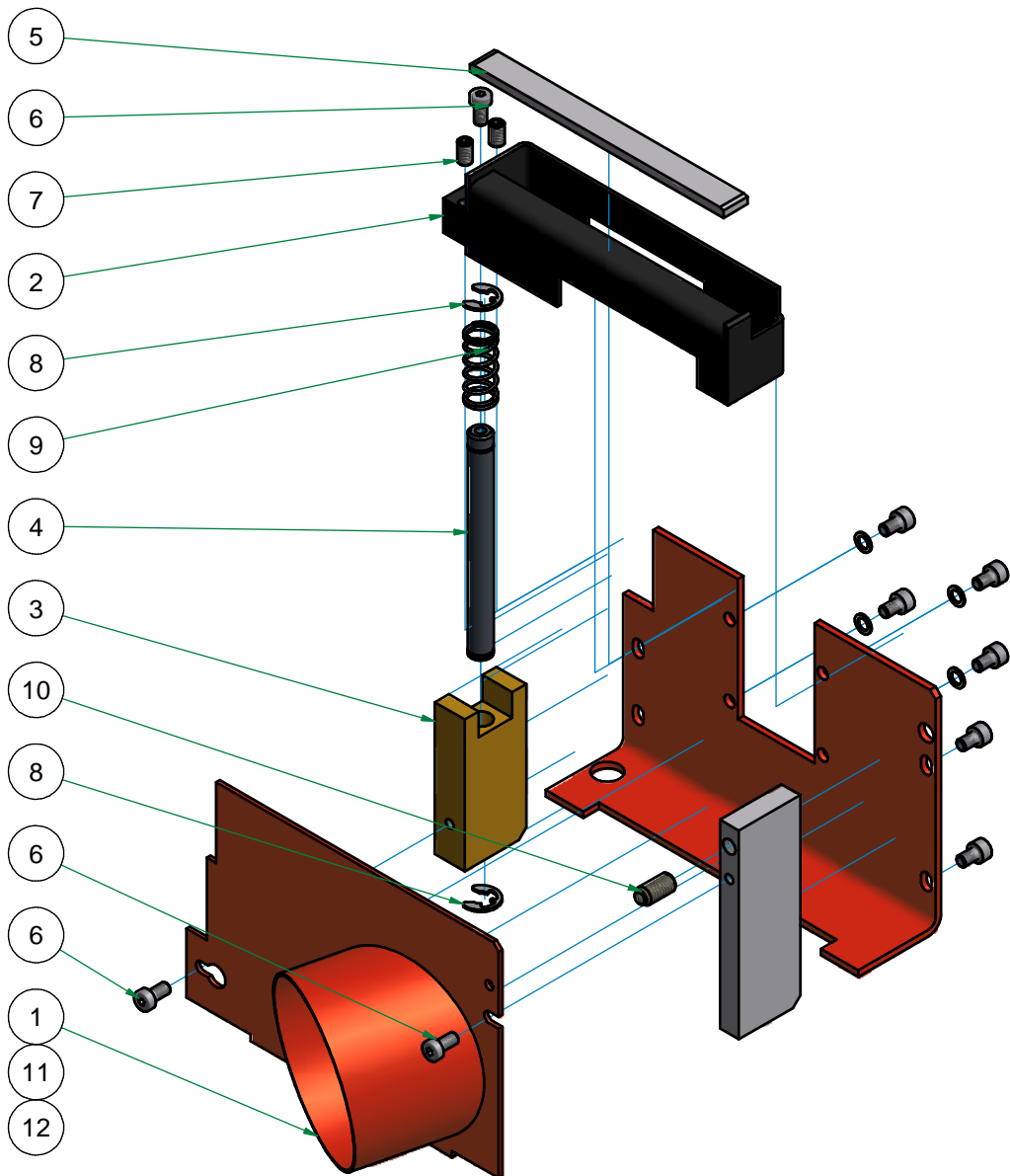
GANNER Maschinenproduktion GmbH	Maßstab 1 : 4	Oberfl.:	
	Kopieren oder Weitergabe ist nur mit Genehmigung der Fa. Ganner gestattet.	Code:	
26.08.2013 Datum	Allgemeintoleranz DIN ISO 2768-1: mittel	Dim.:	Werkstoff:
BSA / BSA Entwurf / Layout		Bez.: Auflagetisch	A3
Pfad: N:\INV\0571\0070\0571-0070-V011 vorne.idw	ZNr.: 0571-0070-V011	Rev.:	



10	BA0A263	O-Ring	O-Ring	1
9	0571-0070-0090	Zylinderteil 4	Cylinder piece 4	1
8	0571-0070-0080	Zylinderteil 3	Cylinder piece 3	1
7	BD0A291	Dichtung	Packing	1
6	BA0J140	Dichtung	Packing	1
5	AA0J160	Schraube	Screw	1
4	0571-0070-0070	Zylinderteil 2	Cylinder piece 2	1
3	0571-0070-0060	Zylinderteil 1	Cylinder piece 1	1
2	ED0E900	Verschraubung	Fitting	2
1	AD0I090	Scheibe	Washer	1
Ob	Bauteilnummer	Bezeichnung	Description	Anz

GANNER Maschinenproduktion GmbH		Maßstab	Oberfl.:	
		1 : 1	Rohst.:	Code:
Kopieren oder Weitergabe ist nur mit Genehmigung der Fa. Ganner gestattet. 26.08.2013 Datum BSA / BSA Entwurf / Layout		Allgemeintoleranz DIN ISO 2768-1: mittel	Dim.: Werkstoff:	
			Bez.: Zylinder Beschr.: Cylinder	
Pfad: N:\INV\0571\0070\0571-0070-V990.idw		ZNr.: 0571-0070-V990		Rev:

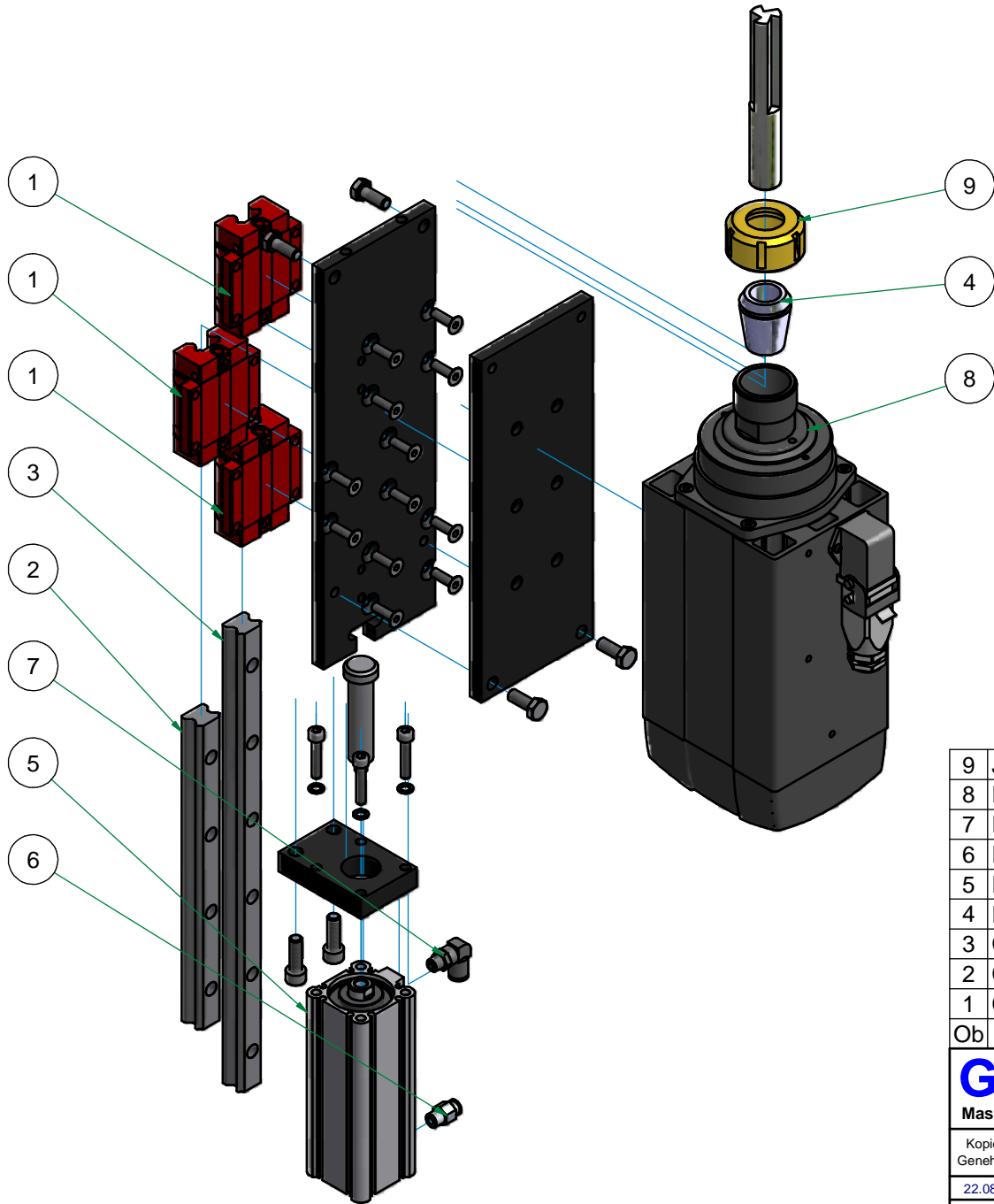
A3



12	ED0D760	Schlauchschelle	Clamp	1
11	ED0A700	Schlauch	Hose	1
10	CA0A160	Verschraubung	Fitting	1
9	AG0A206	Feder	Spring	1
8	AD0F110	Scheibe	Washer	2
7	AC0A260	Schraube	Screw	2
6	AA0J100	Schraube	Screw	3
5	0571-0080-0160	Absaugteil 5	Exhaust 5	1
4	0571-0080-0080	Absaugteil 4	Exhaust 4	1
3	0571-0080-0060	Absaugteil 3	Exhaust 3	1
2	0571-0080-0050	Absaugteil 2	Exhaust 2	1
1	0571-0080-0040	Absaugteil 1	Exhaust 1	1
Ob	Bauteilnummer	Bezeichnung	Description	Anz

GANNER Maschinenproduktion GmbH	Maßstab	Oberfl.:	
	1 : 2	Rohst.:	Code:
Allgemeintoleranz		Dim.:	Werkstoff:
Kopieren oder Weitergabe ist nur mit Genehmigung der Fa. Ganner gestattet.		Bez.: Absaugung Nutfräse	
23.08.2013	Datum	Beschr.: Grooving exhaust	
BSA / BSA	Entwurf / Layout	2768-1: mittel	
Pfad: N:\INV\0571\0080\0571-0080-V020.idw		ZNr.:	Rev:
		0571-0080-V020	

A3



9	JA0A373	Spannmutter	Clamping nut	1
8	FA0B967	Fräsmotor	Milling motor	1
7	ED0E918	Verschraubung	Fitting	1
6	ED0E906	Verschraubung	Fitting	1
5	EA0B292	Zylinder	Cylinder	1
4	EA0B292	Spannzange	Clamping collet	1
3	CA0H320	Führungsschiene	Linear guide rail	1
2	CA0H250	Führungsschiene	Linear guide rail	1
1	CA0H210	Führungswagen	Linear bearing	3
Ob	Bauteilnummer	Bezeichnung	Description	Anz

GANNER
Maschinenproduktion GmbH

Maßstab
1 : 3

Oberfl.:

Rohst.:

Dim.:

Code:

Werkstoff:

Kopieren oder Weitergabe ist nur mit
Genehmigung der Fa. Ganner gestattet.

22.08.2013

Datum

PS / BSA

Entwurf / Layout

Allgemeintoleranz

DIN ISO

2768-1: mittel

Bez.: **Fräsaggregat**

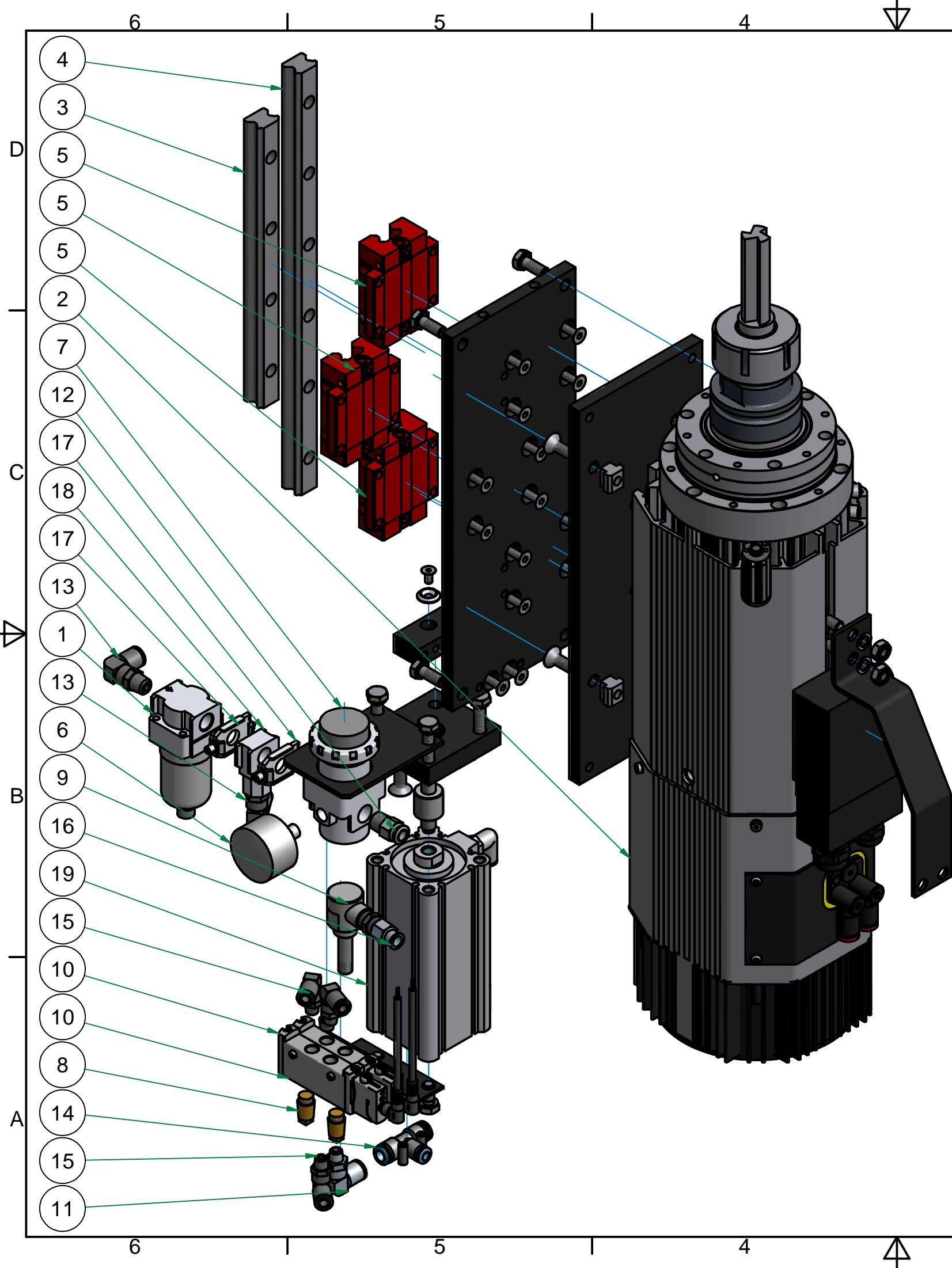
Beschr.: **Milling unit**

A3

Pfad: N:\INV\0571\0120\0571-0120-V010.idw

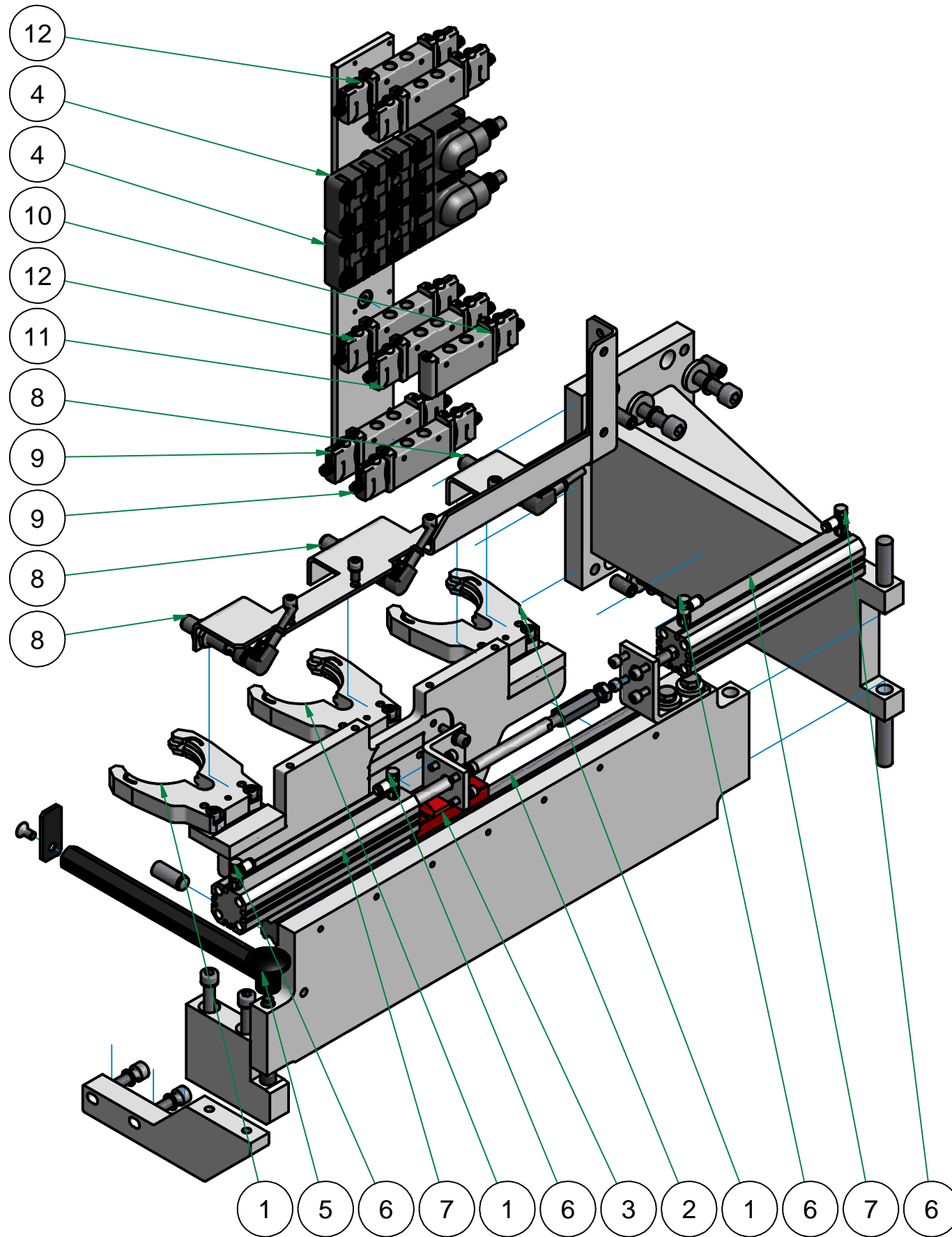
ZNr.: **0571-0120-V010**

Rev:



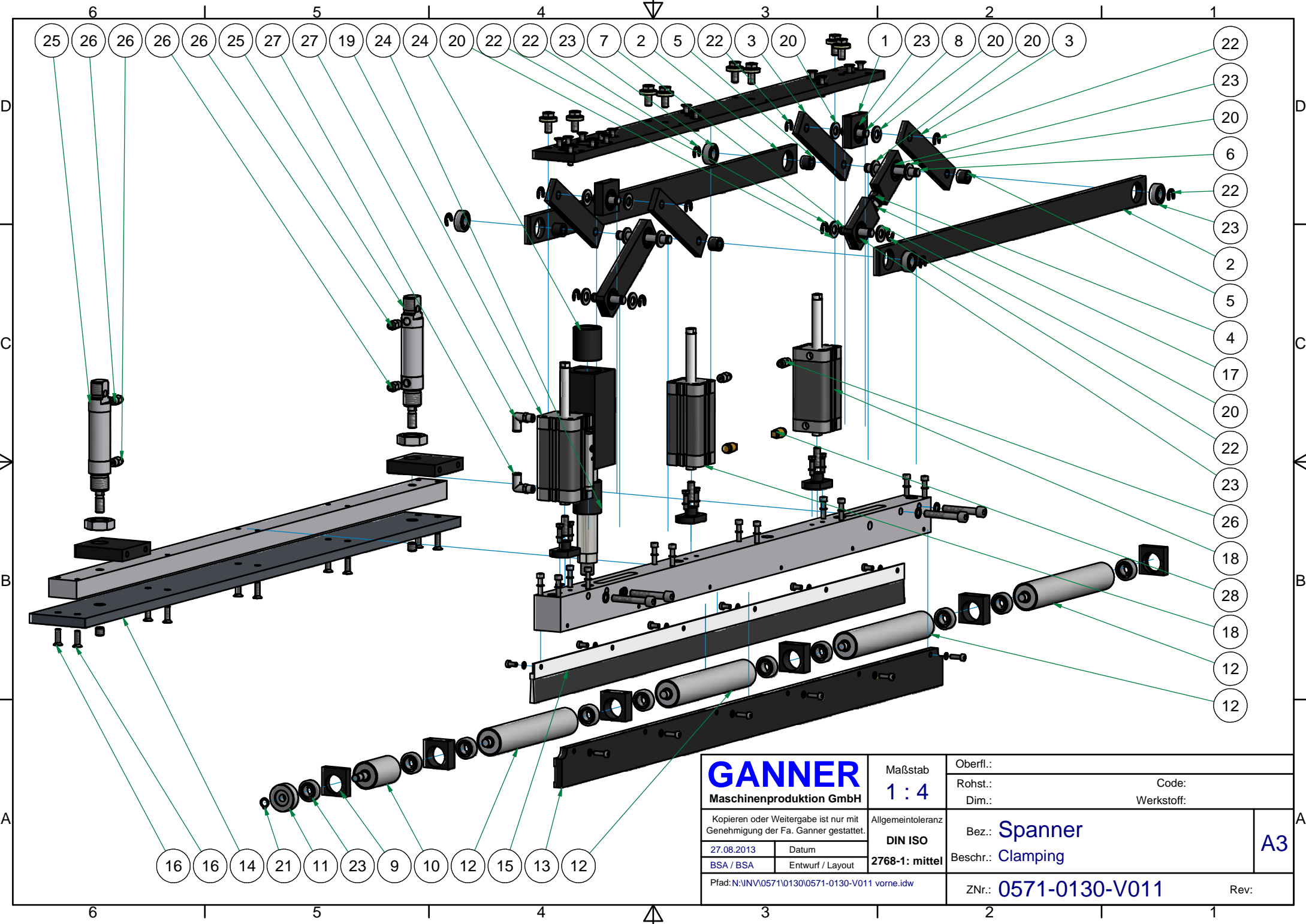
19	EA0B295	Zylinder	Cylinder	1
18	EF0A097	Zwischenstück	Connector	1
17	EF0A098	Zwischenstück	Connector	2
16	ED0E907	Verschraubung	Fitting	1
15	ED0E918	Verschraubung	Fitting	3
14	ED0E966	Verschraubung	Fitting	1
13	ED0E921	Verschraubung	Fitting	2
12	ED0E909	Verschraubung	Fitting	1
11	ED0E919	Verschraubung	Fitting	1
10	EC0B310	Ventil	Valve	2
9	EB0E320	Ventil	Valve	1
8	ED0G138	Schalldämpfer	Sound absorber	2
7	EF0A190	Regler	Regulator	1
6	EF0B122	Manometer	Manometer	1
5	CA0H210	Führungswagen	Linear bearing	3
4	CA0H320	Führungsschiene	Linear guide rail	1
3	CA0H250	Führungsschiene	Linear guide rail	1
2	FA0B968	Fräsmotor	Milling motor	1
1	EF0A096	Filter	Filter	1
Ob	Bauteilnummer	Bezeichnung	Description	Anz

GANNER Maschinenproduktion GmbH	Maßstab 1 : 3	Oberfl.:	
		Rohst.:	Code:
		Dim.:	Werkstoff:
Kopieren oder Weitergabe ist nur mit Genehmigung der Fa. Ganner gestattet.	Allgemeintoleranz DIN ISO	Bez.: Fräsaggregat - HSK	
17.02.2014 Datum	2768-1: mittel	Beschr.: Milling unit - HSK	
PS / BSA Entwurf / Layout		ZNr.: 0571-0120-V100	
Pfad: N:\INV\0571\0120\0571-0120-V100.idw			



12	EC0B350	Ventil	Valve	2
11	EC0B330	Ventil	Valve	2
10	EC0B310	Ventil	Valve	1
9	EC0B320	Ventil	Valve	2
8	FC0D321	Sensor	Sensor	3
7	EA0B296	Zylinder	Cylinder	2
6	EB0E074	Verschraubung	Fitting	4
5	GE0B552	Griff	Holder	1
4	FC0L160	Verteiler	Divider	2
3	CA0H210	Führungswagen	Linear bearing	1
2	CA0H321	Führungsschiene	Linear guide rail	1
1	JA0A435	Greiferzange	Gripper	3
Ob	Bauteilnummer	Bezeichnung	Description	Anz

GANNER Maschinenproduktion GmbH	Maßstab	Oberfl.:	
	1 : 4	Rohst.:	Code:
Kopieren oder Weitergabe ist nur mit Genehmigung der Fa. Ganner gestattet.	Allgemeintoleranz	Werkstoff:	
	DIN ISO	Bez.: Dreifach Magazin	A3
02.04.2014 Datum	2768-1: mittel	Beschr.: Triple Magazin	
BSA / BSA Entwurf / Layout	Pfad: N:\INV\0571\0120\0571-0120-V200.idw	ZNr.: 0571-0120-V200	Rev:



GANNER Maschinenproduktion GmbH	Maßstab 1 : 4	Oberfl.: Rohst.: Dim.:	Code: Werkstoff:
	Kopieren oder Weitergabe ist nur mit Genehmigung der Fa. Ganner gestattet.	Allgemeintoleranz DIN ISO 2768-1: mittel	Bez.: Spanner Beschr.: Clamping
27.08.2013 BSA / BSA	Datum Entwurf / Layout	ZNr.: 0571-0130-V011	
Pfad: N:\INV\0571\0130\0571-0130-V011 vorne.idw		Rev.:	A3

28	ED0G138	Schalldämpfer	Sound absorber	2
27	ED0E917	Verschraubung	Fitting	2
26	ED0E905	Verschraubung	Fitting	6
25	EA0B138	Zylinder	Cylinder	2
24	CA0D601	Kugelhülse	Ball bushing	2
23	CA0A220	Kugellager	Ball-bearing	20
22	AF0F030	Scheibe	Washer	12
21	AF0A200	Sicherungsring	Locking ring	1
20	AD0A200	Scheibe	Washer	12
19	AB0B416	Zylinder	Cylinder	1
18	AB0B411	Zylinder	Cylinder	2
17	AB0A200	Mutter	Screw nut	1
16	AA0G530	Schraube	Screw	10
15	0571-0130-0260	Spannerteil 15	Clamping part 15	1
14	0571-0130-0220	Spannerteil 14	Clamping part 14	1
13	0571-0130-0190	Spannerteil 13	Clamping part 13	1
12	0571-0130-0181	Spannerteil 12	Clamping part 12	4
11	0571-0130-0171	Spannerteil 11	Clamping part 11	1
10	0571-0130-0161	Spannerteil 10	Clamping part 10	1
9	0571-0130-0150	Spannerteil 9	Clamping part 9	2
8	0571-0130-0141	Spannerteil 8	Clamping part 8	2
7	0571-0130-0111	Spannerteil 7	Clamping part 7	2
6	0571-0130-0101	Spannerteil 6	Clamping part 6	2
5	0571-0130-0091	Spannerteil 5	Clamping part 5	4
4	0571-0130-0080	Spannerteil 4	Clamping part 4	1
3	0571-0130-0041	Spannerteil 3	Clamping part 3	4
2	0571-0130-0031	Spannerteil 2	Clamping part 2	2
1	0571-0130-0021	Spannerteil 1	Clamping part 1	2
Ob	Bauteilnummer	Bezeichnung	Description	Anz

GANNER
Maschinenproduktion GmbH

Maßstab
1 : 4

Oberfl.:
Rohst.: Code:
Dim.: Werkstoff:

Kopieren oder Weitergabe ist nur mit
Genehmigung der Fa. Ganner gestattet.
27.08.2013 Datum
BSA / BSA Entwurf / Layout

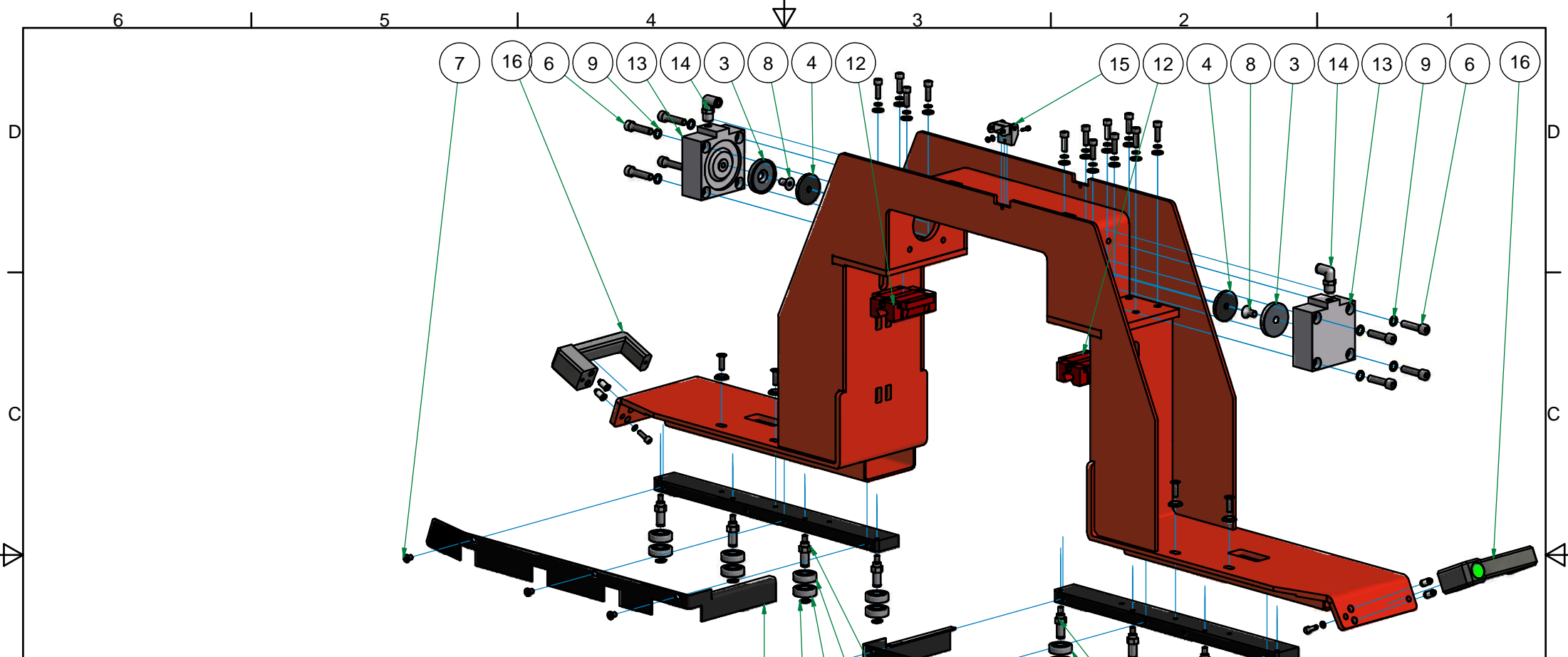
Allgemeintoleranz
DIN ISO
2768-1: mittel

Bez.: **Spanner**
Beschr.: **Clamping**

A4

Pfad: N:\INV\0571\0130\0571-0130-V011 vorne.idw

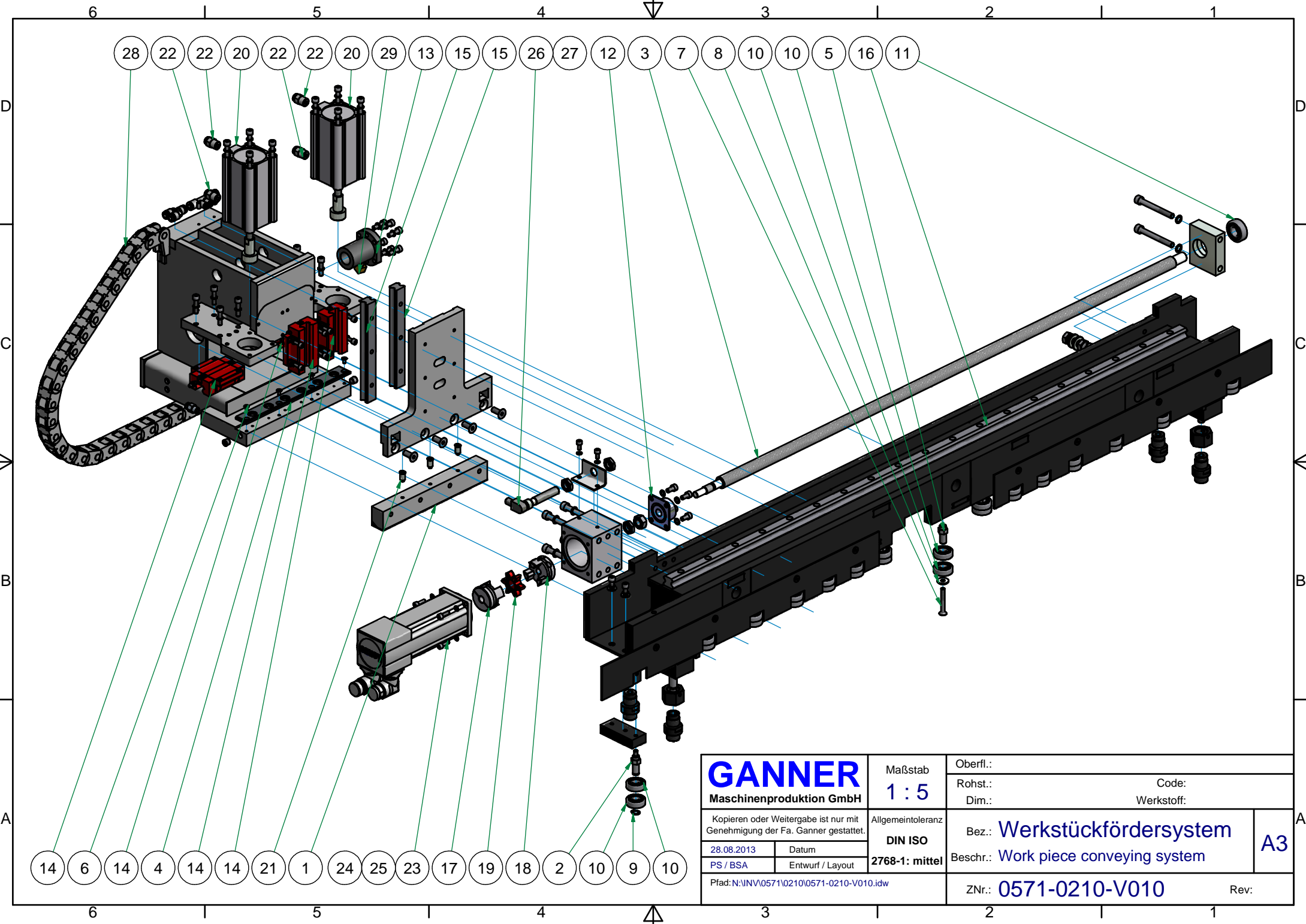
ZNr.: **0571-0130-V011** Rev:



16	GE0C210	Griffventil	Handhold valve	2
15	FI0E151	Energiekette	Energy chain	1
14	ED0E920	Verschraubung	Fitting	2
13	EA0B153	Zylinder	Cylinder	2
12	CA0H210	Führungswagen	Linear bearing	3
11	CA0A360	Kugellager	Ball-bearing	16
10	AF0A250	Sicherungsring	Locking ring	8
9	AD0I150	Scheibe	Washer	8
8	AA0L210	Schraube	Screw	2
7	AA0A890	Schraube	Screw	6
6	AA0A360	Schraube	Screw	8
5	0571-0210-0061	Andrückenbauteil 5	Pusher part 5	8
4	0571-0200-0080	Andrückenbauteil 4	Pusher part 4	2
3	0571-0200-0070	Andrückenbauteil 3	Pusher part 3	2
2	0571-0200-0051	Andrückenbauteil 2	Pusher part 2	1
1	0571-0200-0041	Andrückenbauteil 1	Pusher part 1	1
Ob	Bauteilnummer	Bezeichnung	Description	Anz

- 2 10 11 11 5 1 7 10 11 11 5

GANNER Maschinenproduktion GmbH	Maßstab 1 : 5	Oberfl.:	
		Code:	
Kopieren oder Weitergabe ist nur mit Genehmigung der Fa. Ganner gestattet.		Dim.:	Werkstoff:
28.08.2013 Datum BSA / BSA Entwurf / Layout	Allgemeintoleranz DIN ISO 2768-1: mittel	Bez.: Werkstückandrücker Beschr.: Workpiece pusher	A3
Pfad: N:\INV\0571\0200\0571-0200-V010.idw		ZNr.: 0571-0200-V010	Rev:



GANNER Maschinenproduktion GmbH		Maßstab	Oberfl.:		
		1 : 5	Rohst.:	Code:	
Kopieren oder Weitergabe ist nur mit Genehmigung der Fa. Ganner gestattet.		Allgemeintoleranz	Dim.:		Werkstoff:
28.08.2013	Datum	DIN ISO 2768-1: mittel	Bez.:		A3
PS / BSA	Entwurf / Layout		Besch.:		
Pfad: N:\INV\0571\0210\0571-0210-V010.idw			ZNr.:		Rev.:
			0571-0210-V010		

Bez.: **Werkstückfördersystem**
 Besch.: **Work piece conveying system**

ZNr.: **0571-0210-V010**

29	JA0D664	Verschraubung	Fitting	1
28	FI0E149	Energiekette	Energy chain	1
27	FC0D167	Sensorkabel	Sensor cable	1
26	FC0D153	Sensor	Sensor	1
25	FB0D320	Resolverkabel	Resolver cable	1
24	FB0D310	Motorkabel	Drive cable	1
23	FB0D504	Servo	Drive	1
22	ED0E908	Verschraubung	Fitting	4
21	ED0E900	Verschraubung	Fitting	3
20	EA0B290	Zylinder	Cylinder	2
19	DC0A193	Zahnkranz	Gear ring	1
18	DC0A107	Kupplungsnabe	Clutch hub	1
17	DC0A106	Kupplungsnabe	Clutch hub	1
16	CA0H319	Führungsschiene	Linear guide rail	1
15	CA0H251	Führungsschiene	Linear guide rail	2
14	CA0H210	Führungswagen	Linear bearing	4
13	CA0D908	Kugelumlaufmutter	Ball screw nut	1
12	CA0C580	Lager	Bearing	1
11	CA0A400	Kugellager	Ball-bearing	1
10	CA0A360	Kugellager	Ball-bearing	30
9	AF0A250	Sicherungsring	Locking ring	2
8	AD0H301	Scheibe	Washer	13
7	AA0L191	Schraube	Screw	13
6	AA0L085	Schraube	Screw	4
5	0571-0210-0230	Fördersystem Bauteil 5	Conveying system part 5	13
4	0571-0210-0120	Fördersystem Bauteil 4	Conveying system part 4	1
3	0571-0210-0090	Fördersystem Bauteil 3	Conveying system part 3	1
2	0571-0210-0061	Fördersystem Bauteil 2	Conveying system part 2	2
1	0571-0210-0031	Fördersystem Bauteil 1	Conveying system part 1	1
Ob	Bauteilnummer	Bezeichnung	Description	Anz

GANNER
Maschinenproduktion GmbH

Maßstab
1 : 5

Oberfl.:

Rohst.:

Dim.:

Code:

Werkstoff:

Kopieren oder Weitergabe ist nur mit
Genehmigung der Fa. Ganner gestattet.

Allgemeintoleranz

DIN ISO

2768-1: mittel

Bez.: **Werkstückfördersystem**

Beschr.: **Work piece conveying system**

A4

28.08.2013

Datum

PS / BSA

Entwurf / Layout

Pfad: N:\INV\0571\0210\0571-0210-V010.idw

ZNr.: **0571-0210-V010**

Rev: